



2. GENERASJONS MOBIL KONTAKT

BRUKERHÅNDBOK



EUROPE



Innhold

Sikkerhetsinformasjon.....2

Generell informasjon.....4

Adaptore.....7

Slik lader du.....9

Feilsøking.....11



Ta vare på disse viktige sikkerhetsinstruksjonene

Dette dokumentet inneholder viktige instruksjoner og advarsler som må følges når du bruker den mobile kontakten.

Advarsler



ADVARSEL: Les hele dokumentet før du bruker den mobile kontakten. Hvis du ikke gjør dette, eller hvis du ikke følger instruksjonene og advarslene i dette dokumentet, kan det føre til brann, elektrisk støt, alvorlig skade eller død.



ADVARSEL: Den mobile kontakten må kun brukes innenfor de spesifiserte bruksparametrene.



ADVARSEL: Den mobile kontakten skal kun brukes til kjøretøy som ikke krever ventilasjon under lading.



ADVARSEL: Ikke bruk den mobile kontaktens adaptere i et uttak som de ikke er utformet for.



ADVARSEL: Ikke bruk (eller slutt å bruke) den mobile kontakten hvis den er defekt, har sprekker, er slitt, ødelagt eller er skadet på andre måter, eller hvis den ikke fungerer.



ADVARSEL: Ikke prøv å åpne, demontere, reparere, manipulere eller modifisere den mobile kontakten. Brukere kan ikke utføre vedlikehold på den mobile kontakten. Kontakt Tesla for reparasjon.



ADVARSEL: Ikke bruk skjøteledning, adapter med flere utganger, multistøpsel, konverteringsstøpsel eller forgrening sammen med den mobile kontakten.



ADVARSEL: Ikke koble den mobile kontakten fra vegguttaket mens kjøretøyet lades.



ADVARSEL: Ikke koble den mobile kontakten til et skadet, løst eller slitt strømuttak. Sikre at stiftene på mobilkontakten passer godt inn i vegguttaket.



ADVARSEL: Ikke koble den mobile kontakten til et strømuttak som ikke er jordet.



ADVARSEL: Ikke utsett den mobile kontakten for brannfarlige eller grove kjemikalier eller gasser. Ikke bruk eller oppbevar mobilkontakten i et forsenket område eller under gulvet. Når du bruker mobilkontakten på steder som garasjer, må du plassere mobilkontaktens hovedkontroller minst 46 cm over gulvet.



ADVARSEL: Ikke bruk den mobile kontakten dersom enten du, kjøretøyet eller den mobile kontakten er utsatt for voldsomt regn, snø, tordenvær eller andre lignende værforhold.



ADVARSEL: Når du transporterer mobilkontakten, må du behandle den forsiktig for å hindre skade på noen av komponentene. Ikke utsett mobilkontakten for stor kraft eller støt. Ikke dra i, vri, flok til, trekk i eller trå på mobilkontakten eller noen av komponentene.



ADVARSEL: Den mobile kontakten må til enhver tid beskyttes mot fuktighet, vann og fremmedlegemer. Hvis den likevel blir utsatt for dette og det ser ut til å ha korrodert eller skadet den mobile kontakten, må du ikke bruke den.



ADVARSEL: Hvis det regner mens kjøretøyet lades, må du påse at det ikke renner regnvann langs ladekabelen og inn i strømuttaket eller ladeporten.



ADVARSEL: Ikke plugg mobilkontakten inn i et elektrisk uttak som er under vann eller dekket av snø. Hvis den mobile kontakten allerede er koblet til i denne situasjonen og må kobles fra, må strømbryteren slås av før den mobile kontakten kan kobles fra.



ADVARSEL: Ikke berør den mobile kontaktens terminalender med skarpe metallobjekter, som f.eks. ledninger, verktøy eller nåler. Ikke bøy noen del av den mobile kontakten med makt eller påfør skader med skarpe gjenstander. Ikke stikk fremmedlegemer inn i noen deler av den mobile kontakten.



ADVARSEL: Ikke lad kjøretøy som er dekket med et biltrekk som ikke er godkjent av Tesla.



ADVARSEL: Pass på at ladekabelen til den mobile kontakten ikke ligger i veien for fotgjengere eller andre kjøretøy eller objekter.



ADVARSEL: Bruk av den mobile kontakten kan ha innvirkning på eller forhindre medisinsk utstyr eller implantater, som f.eks. en pacemaker eller implantert defibrillator. Før du bruker mobilkontakten, må du kontrollere med den elektroniske enhetsprodusenten angående effektene som lading kan ha på slike elektroniske enheter.



ADVARSEL: Ikke rengjør den mobile kontakten med løsemidler.

Advarsler



ADVARSEL: Ikke bruk private strømgeneratorer som strømkilde for lading.



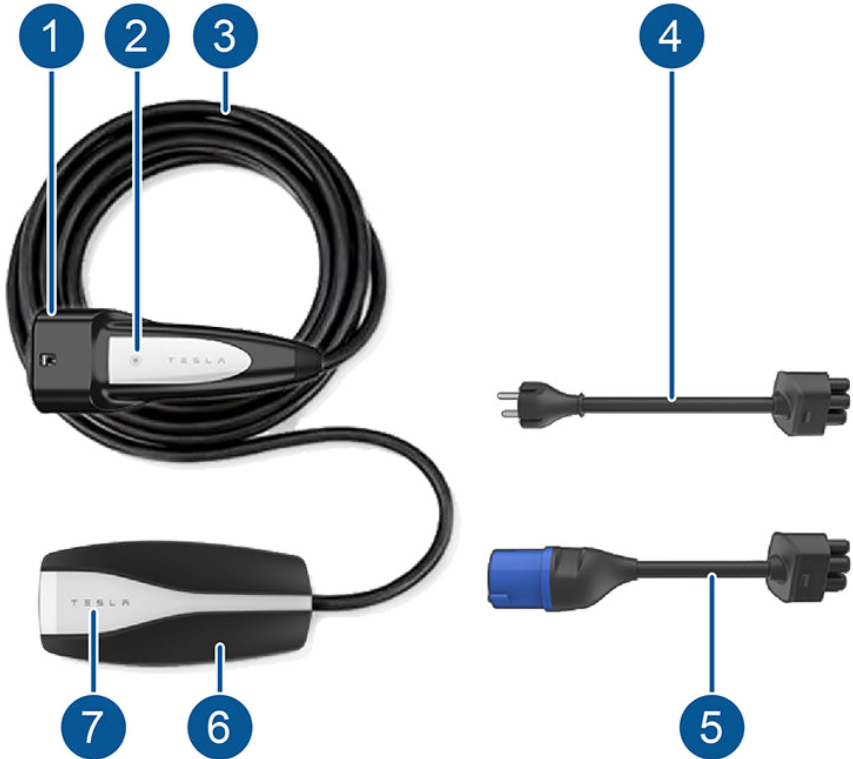
ADVARSEL: Ikke bruk den mobile kontakten i temperaturer utenfor driftsområdet på -30 til 50 °C.



ADVARSEL: Oppbevar den mobile kontakten på et rent og tørt sted i temperaturer på mellom -40 og 85 °C.



Mobil kontakt – komponentoversikt



1. Håndtak
2. Knapp på håndtak
3. Kabel
4. Schuko-adapater
5. 3-pinnere IEC 60309-adapater (blå)
6. Kontroller for mobil kontakt
7. Statuslamper

Spesifikasjoner

Bruk bare en enfaset vekselstrømforsyning på 200–240 volt og et vegguttak på 50–60 hertz som har en dedikert og skikkelig jordet krets. Minste tillatte enfasede strømstyrke er 8A.

Om mulig bør du bruke en egnet stikkontakt med ett uttak. Hvis stikkontakten har to uttak, må du ikke benytte det andre uttaket samtidig.



Den mobile kontakten er 6 meter lang. Bruk et eksisterende strømuttak eller installer et nytt uttak innen ca. 4 meter fra bilens ladeport og minst 45 cm over bakken. Ladeporten befinner seg på venstre side av bilen, bak en luke i nærheten av baklyset.



ADVARSEL: Ikke bruk skjøteledning, adapter med flere utganger, multistøpsel, konverteringsstøpsel eller forgrening sammen med den mobile kontakten.

Spesifikasjonsreferanse

Beskrivelse	Spesifikasjoner
Spenning	100–240 V AC énfase
Maksimal strøm	Maksimalt 32 A, styres av relevant adapter
Nettfrekvens	50 eller 60 Hz
Kabellengde	6 m med adapter installert
Mobil kontakt – kontrollerens dimensjoner	Høyde: 179,8 mm Bredde: 81,7 mm Dybde: 47,3 mm
Vekt	2,4 kg
Driftstemperatur	–30 til +50 °C
Kasstype	IP 55 (innendørs og utendørs bruk)
Ventilasjon	Ikke nødvendig

MERK: For å overholde lovgivning spesifikk for landet, begrenser den mobile kontakten automatisk ladestrøm på utenlandske uttak for kontinuerlig last (vanligvis når ladevarigheten overskrider 2 timer). Ladestrømmen skal bare økes for korte ladeøkter (mindre enn to timer).

Ladetid

Ladetid varierer avhengig av spenningen og strømstyrken som er tilgjengelig fra strømuttaket, som igjen avhenger av flere forhold. Ladetiden er også avhengig av omgivelsestemperaturen og temperaturen til kjøretøyets batteri. Hvis batteriet ikke holder en optimal temperatur for lading, vil kjøretøyet varme det opp eller kjøle det ned før eller under lading.

For å beregne den totale tiden det tar å lade batteriet i timer (fra nær tomt til nær 100 %), deler du batteristørrelsen (kWh) på strøm (kW). Merk at ulike adaptere gir ulike utgangsstrøm og -effekt.

Hvis du lader en Tesla, kan du også trykke på **Lading**-ikonet for å gjennomgå ladestatusinformasjonen. Den viser gjenværende tid til fulladet på det valgte ladenivået.

Hvis du vil ha mer informasjon om hvor lang tid det tar å lade din Tesla, går du til www.tesla.com.

Ladehastighetsreferanse

Adapter	Strøm	Effekt ved 230 V
Schuko	13 A	3 kW



Adapter	Strøm	Effekt ved 230 V
Italia	13 A	3 kW
Sveits	10 A	2,3 kW
Storbritannia	10 A	2,3 kW
AU 10	8 A	1,8 kW
AU 15	12 A	2,8 kW
16 A blå	16 A	3,7 kW
32 A blå	32 A	7,4 kW



Den mobile kontakten har flere adaptore som gjør det mulig å koble den til de fleste strømuttak i ditt område. Hvilke adaptore som følger med din mobile kontakt, avhenger av markedsområdet du befinner deg i.

For eksempel er følgende adaptore tilgjengelige :

Schuko:



3-pinners IEC 60309 (blå):



Hvis du vil kjøpe adaptore, går du til www.tesla.com.

Fjerne adapteren

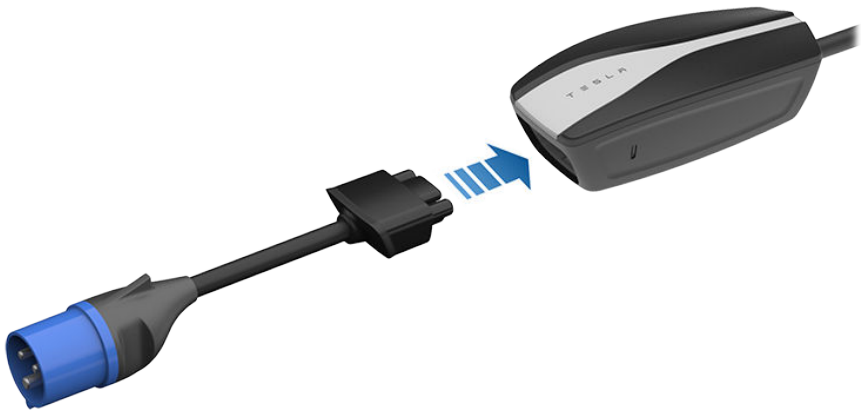
For å fjerne en adapter tar du godt tak i adapteren og trekker den ut av uttaket.



Koble til adapteren

Du fester en adapter ved å holde den på linje med kontrolleren til den mobile kontakten og dytte den inn i uttaket til den knepper på plass.

MERK: Den mobile kontakten registrerer automatisk den tilkoblede adapteren og stiller inn det aktuelle strømforbruket.





Koble til

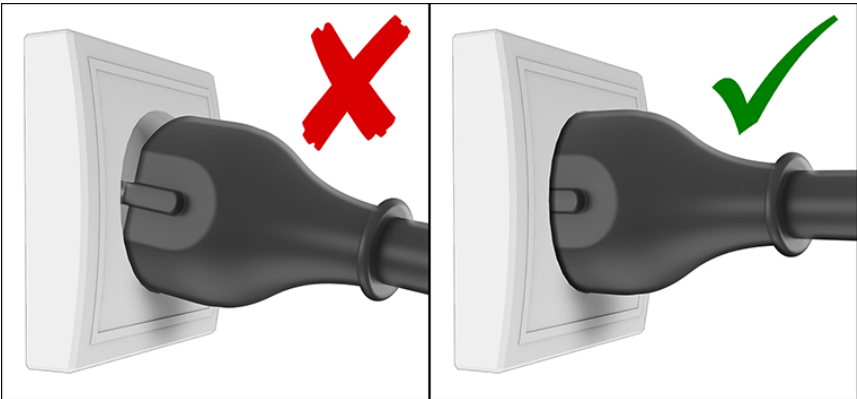


ADVARSEL: Undersøk alltid den mobile kontakten og adapteren med tanke på skader før den brukes.

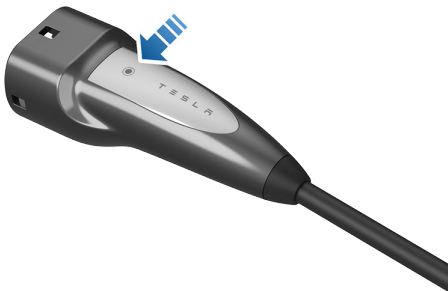
MERK: Illustrasjoner er kun gitt for konseptuell forståelse. Din spesifikke bil- og mobilkontakt kan se litt annerledes ut.

MERK: Hvis du lader en Tesla, finner du mer informasjon om hvordan du lader (justering av ladeinnstillinger, visning av ladestatus osv.) under emnet Ladeinstruksjoner i brukerhåndboken. Når du skal vise brukerhåndboken på bilens berøringsskjerm, berører du appskuffen og velger Håndbok-appen.

1. Forsikre deg om at den mobile kontaktens adapter passer til strømuttaket du vil bruke.
2. Stikk adapteren til den mobile kontakten inn i strømuttaket. Adapteren må føres helt inn i strømuttaket.



3. Åpne ladeportluken. Hvis du lader en Tesla, åpner du ladeportluken ved å trykke på knappen øverst på håndtaket for mobil kontakt med bilen opplåst og i Park.





MERK: Hvis du lader en Tesla, er den ulåst når nøkkelen er i nærheten og automatisk opplåsing er aktivert. Du kan også åpne ladeportluken ved å bruke en av disse metodene:

- Åpne ladeskjerm bildet på bilens berøringsskjerm, og berør **Åpne ladeport**.
- Hold nede knappen for bagasjerom bak på nøkkelfjernkontrollen (hvis utstyrt) i 1–2 sekunder.
- Trykk på ladeportluken når bilen er ulåst.
- Bruk en talekommando (du kan også bruke en talekommando til å lukke ladeportluken samt starte eller stoppe lading).

4. Koble håndtaket til den mobile kontakten til bilens ladeport.
5. Når du kobler den mobile kontakten til en Tesla, vil et lys ved siden av ladeporten blinke grønt under ladingen, og bilen vil vise ladeinformasjon. Skjermen slås av etter at du lukker alle dørene, og ladeportindikatorlampen slutter å pulsere kort tid etter at du låste kjøretøyet.

Frakobling

Når ladingen er fullført på en Tesla, slutter ladeportens indikatorlampe å blinke og begynner å lyse kontinuerlig grønt.

1. Trykk på og hold inne knappen på håndtaket til den mobile kontakten mens kjøretøyet er låst opp, vent på at ladeportindikatorlampen blir hvit, og dra den mobile kontakten ut av ladeporten.

MERK: For å hindre at uvedkommende kobler fra ladekabelen, må kjøretøyet låses opp eller gjenkjenne en nøkkel i nærheten, for at ladekabelen skal kunne kobles fra.

MERK: Når låsen i ladeporten trekker seg tilbake, vil den mobile kontakten stoppe strømtilførselen, og du kan trygt koble den fra bilen.

2. Ladeportluken lukkes automatisk etter at du kobler ladekabelen fra en Tesla.

MERK: Hvis kjøretøyet ikke er utstyrt med en motorisert ladeportluke, trenger du kanskje å skyve ladeportluken igjen.

Tesla anbefaler å la den mobile kontakten stå i vegguttaket for å redusere slitasje fra daglig bruk. Hvis du ikke har tenkt å bruke den mobile kontakten på en stund (for eksempel når du drar på ferie), kobler du den fra og oppbevarer den på et passende sted.



Statuslamper for 2. generasjons mobil kontakt

Når lading pågår og forholdene er normale, tennes Tesla-logoens lys sekvensielt, og det røde lyset er av. Du kan identifisere problemer ved å følge med på lysene.



I noen tilfeller kan det være at du må tilbakestille enheten ved å plugge ut den mobile kontakten fra kjøretøyet eller strømuttaket.

Grønne lys	Rødt lys	Betydning	Dette gjør du
Alle på i ett sekund	Av	Oppstartsskvens.	Ingenting. Den mobile kontakten starter opp.
Alle på	Av	Strømmen er på. Den mobile kontakten har strøm og er i beredskapsmodus, men lader ikke.	Påse at den mobile kontakten er koblet til kjøretøyet.
Streaming	Av	Lading pågår.	Ingenting. Den mobile kontakten lader.
Streaming	1 blink	Ladestrømmen er redusert på grunn av at høy temperatur er registrert i kjøretøykontakten.	Koble den mobile kontakten fra kjøretøyet, og sett den deretter inn igjen. Vurder lading i et kjøligere område, for eksempel innendørs eller i skyggen. Hvis feilen vedvarer, må du ta kontakt med nærmeste servicesenter.
Streaming	2 blink	Ladestrømmen er redusert på grunn av at det er registrert høy temperatur i inngangskontakten som kobles til den mobile kontaktens kontroller.	Koble den mobile kontakten fra både kjøretøyet og veggen. Pass på at adapteren er satt helt inn, sett den mobile kontakten i veggen, og sett den deretter inn i kjøretøyet. Hvis feilen vedvarer, må du ta kontakt med nærmeste servicesenter.
Streaming	3 blink	Ladestrømmen er redusert på grunn av at høy temperatur er registrert i den mobile kontaktens kontroller.	Koble den mobile kontakten fra kjøretøyet, og sett den deretter inn igjen. Vurder lading i et kjøligere område, for eksempel innendørs eller i skyggen. Hvis feilen vedvarer, må du ta kontakt med nærmeste servicesenter.



Grønne lys	Rødt lys	Betydning	Dette gjør du
Streaming	4 blink	Ladestrømmen er redusert på grunn av at det er registrert høy temperatur i veggkontakten.	Sørg for at strømuttaket er egnet for lading og at kontakten er satt inn riktig. Vurder å koble til et annet uttak. Hvis du er usikker, bør du ta kontakt med elektriker.
Streaming	5 blink	Ladestrømmen er redusert på grunn av at det er registrert en feil i adapteren.	Forsikre deg om at adapteren til den mobile kontakten er skikkelig tilkoblet.
Av	1 blink	Jordingsfeil. Elektrisk strøm lekker gjennom på et potensielt usikkert sted.	Koble den mobile kontakten fra kjøretøyet og sett den deretter inn igjen. Prøv et annet uttak. Hvis feilen vedvarer, må du ta kontakt med nærmeste servicesenter.
Av	2 blink	Jordingstap. Den mobile kontakten registrerer et jordingstap.	Forsikre deg om at strømuttaket er skikkelig jordet. Vurder å koble til et annet uttak. Hvis du er usikker, bør du ta kontakt med elektriker.
Av	3 blink	Relé-/kontaktorfeil.	Koble den mobile kontakten fra kjøretøyet og sett den deretter inn igjen. Prøv et annet uttak. Hvis feilen vedvarer, må du ta kontakt med nærmeste servicesenter.
Av	4 blink	Over- eller underspenningvern.	Sørg for at strømuttaket er egnet for lading og at kontakten er satt inn riktig. Vurder å koble til et annet uttak. Hvis du er usikker, bør du ta kontakt med elektriker.
Av	5 blink	Adapterfeil.	Forsikre deg om at adapteren til den mobile kontakten er skikkelig tilkoblet.
Av	6 blink	Pilotfeil. Pilotnivået er feil.	Koble den mobile kontakten fra kjøretøyet og sett den deretter inn igjen. Prøv et annet uttak. Hvis feilen vedvarer, må du ta kontakt med nærmeste servicesenter.
Av	7 blink	Programvarefeil eller -misforhold.	Oppdater programvaren til kjøretøyet hvis tilgjengelig. Hvis det ikke er en oppdatering tilgjengelig, må du ta kontakt med nærmeste servicesenter.
Av	På	Selvsjekk mislyktes	Koble den mobile kontakten fra kjøretøyet, og sett den deretter inn igjen. Hvis feilen vedvarer, må du koble den mobile kontakten fra både kjøretøyet og strømuttaket og deretter sette den inn igjen.
Alle på	1 blink	Termisk feil.	Vurder å lade kjøretøyet på et kjøligere sted, f.eks. innendørs eller i skyggen. Hvis feilen vedvarer, må du ta kontakt med nærmeste servicesenter.
Alle på	5 blink	Adapterfeil. Ladestrømmen er begrenset til 8 A.	Koble mobilkontakten fra kjøretøyet. Koble den mobile kontakten til kjøretøyet igjen. Hvis feilen vedvarer, må du koble den mobile kontakten fra både kjøretøyet og strømuttaket og deretter sette den inn igjen.



Grønne lys	Rødt lys	Betydning	Dette gjør du
Av	Av	Ingen strøm.	Koble fra den mobile kontakten og forsikre deg om at strømuttaket har strøm.

Spørsmål?

chargingsupportemea@tesla.com

<http://tesla.com/support>

TESLA

Publiseringsdato: 2024/08/28