



# GEN 2 MOBILE CONNECTOR

HANDLEIDING



EUROPE



Veiligheidsinformatie.....2

Algemene informatie.....4

Adapters.....7

Opladen.....9

Storingzoeken.... 11



## Bewaar deze belangrijke veiligheidsinstructies

Dit document bevat belangrijke instructies en aanwijzingen die u bij het gebruik van de mobile connector moet volgen.

### Waarschuwingen

-  **ATTENTIE:** Lees dit document zorgvuldig voordat u de mobile connector gebruikt. Het negeren van deze aanwijzingen en instructies kan leiden tot brand, elektrische schokken, ernstig letsel of de dood.
-  **ATTENTIE:** Gebruik de mobile connector alleen op de aangegeven wijze en binnen de specifieke toleranties.
-  **ATTENTIE:** De mobile connector is alleen bestemd voor gebruik met voertuigen die niet gekoeld hoeven te worden tijdens het opladen.
-  **ATTENTIE:** Gebruik de adapters van de mobile connector niet in stopcontacten waar ze niet voor zijn bedoeld.
-  **ATTENTIE:** Gebruik de mobile connector niet (langer) als deze gebroken, gebarsten, gescheurd of op enige andere wijze beschadigd is of niet werkt.
-  **ATTENTIE:** Probeer de mobile connector niet zelf te demonteren, te repareren, te isoleren of aan te passen. De mobile connector kan niet door de gebruiker gerepareerd worden. Neem contact op met Tesla voor eventuele reparaties.
-  **ATTENTIE:** Gebruik geen verlengkabels, stekkerblokken, haspels of verdeelkasten om de mobile connector aan te sluiten.
-  **ATTENTIE:** Verwijder de mobile connector tijdens het opladen van de auto nooit uit het stopcontact.
-  **ATTENTIE:** Sluit de mobile connector niet aan op een beschadigd, los of versleten stopcontact. Zorg ervoor dat de pennen van de mobile connector goed in het wandstopcontact passen.
-  **ATTENTIE:** Sluit de mobile connector niet aan op een stopcontact dat niet goed geaard is.
-  **ATTENTIE:** Stel de mobile connector niet bloot aan licht ontvlambare stoffen en dampen. De mobile connector mag niet in een nis of een ruimte onder de vloer worden gebruikt of opgeslagen. Als de mobile connector binnen wordt gebruikt, bijvoorbeeld in een garage, moet de hoofddregelaar van de mobile connector ten minste 46 cm boven de vloer worden geplaatst.
-  **ATTENTIE:** Gebruik de mobile connector niet bij hevige regen, sneeuw, onweer of andere slechte weersomstandigheden.
-  **ATTENTIE:** Behandel de mobile connector voorzichtig tijdens transport, om beschadiging van de componenten van de connector te voorkomen. Stel de mobile connector niet bloot aan overmatige krachten of slagen. Trek niet aan of sleep niet met de mobile connector of de componenten ervan, ga er niet op staan en verdraai of verwar geen componenten ervan.
-  **ATTENTIE:** Bescherm de mobile connector te allen tijde tegen vocht, water en vreemde voorwerpen. Gebruik de mobile connector niet als deze gecorrodeerd of beschadigd is.
-  **ATTENTIE:** Als het regent tijdens het laden, zorg er dan voor dat er geen regenwater langs de laadkabel naar het stopcontact of het laadcontact stroomt waardoor deze nat kunnen worden.
-  **ATTENTIE:** Sluit de mobile connector niet aan op een stopcontact dat nat is of bedekt is met sneeuw. Als in zo'n geval de mobile connector al is aangesloten en ontkoppeld moet worden, schakel dan eerst de stroom uit met de circuitonderbreker voordat u de mobile connector ontkoppelt.



**ATTENTIE:** Raak de contacten van de mobile connector niet aan met metalen voorwerpen zoals ijzerdraad, gereedschap of naalden. Vouw de mobile connector niet en let erop dat deze niet door scherpe voorwerpen beschadigd kan raken. Steek geen vreemde voorwerpen in enig onderdeel van de mobile connector.



**ATTENTIE:** Laad geen auto op die is afgedekt met een niet door Tesla goedgekeurde autohoes.



**ATTENTIE:** Let erop dat de laadkabel van de mobile connector geen obstakel vormt voor voetgangers, andere weggebruikers, auto's en objecten.



**ATTENTIE:** Het gebruik van de mobile connector kan de werking van medische elektronische apparaten en implantaten zoals pacemakers en defibrillators verstoren. Raadpleeg de informatie van de fabrikant van het elektronische apparaat over de mogelijke effecten die het opladen kan hebben op een dergelijk apparaat, voordat u de mobile connector gebruikt.



**ATTENTIE:** Gebruik geen oplosmiddelen om de mobile connector schoon te maken.

### Aanwijzingen



**LET OP!** Gebruik geen eigen generator als voedingsbron voor het opladen.



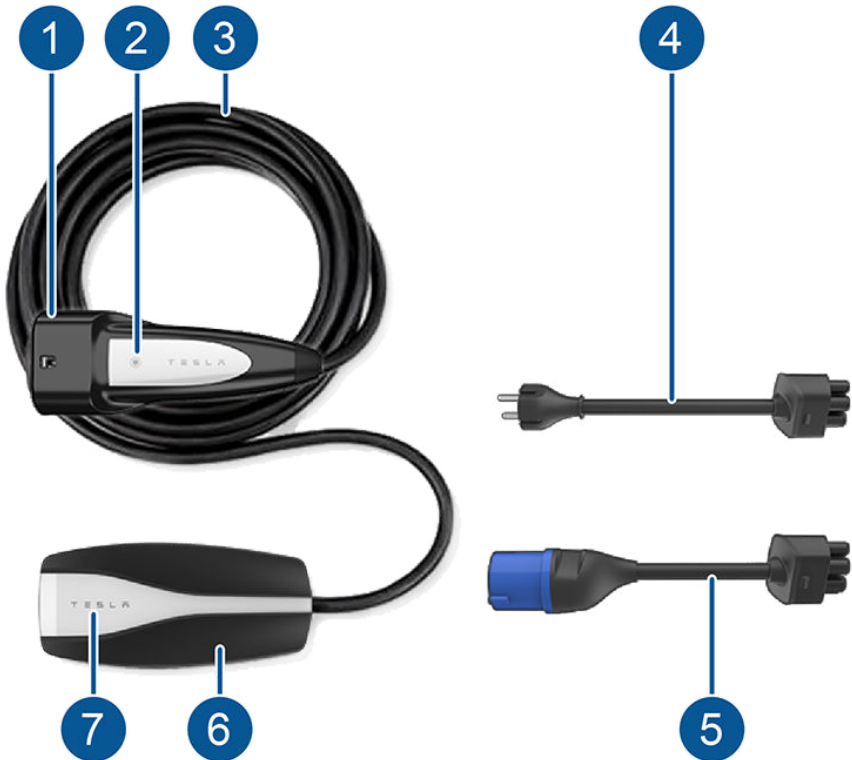
**LET OP!** Gebruik de mobile connector niet buiten het temperatuurbereik van  $-30^{\circ}\text{C}$  tot  $+50^{\circ}\text{C}$ .



**LET OP!** Bewaar de mobile connector in een schone, droge ruimte bij een temperatuur van  $-40^{\circ}\text{C}$  tot  $+85^{\circ}\text{C}$ .



## Overzicht componenten van mobile connector



1. Handgreep
2. Knop op handgreep
3. Kabel
4. Adapter met randaarde
5. 3-polige IEC 60309-adapter (blauw)
6. Regelaar van mobile connector
7. Statuslampjes

## Specificaties

Gebruik uitsluitend een correct geaard stopcontact met 50-60 hertz enkelfase AC-voeding van 200-240 volt. De minimale stroomsterkte is 8 A (enkelfase).

Gebruik indien mogelijk een wandcontactdoos met één stopcontact. Als er alleen een dubbel stopcontact is, sluit dan geen ander apparaat aan op het tweede stopcontact.



De mobile connector is 6 meter lang. Gebruik een bestaand stopcontact of installeer een nieuw stopcontact binnen een afstand van ongeveer 4 meter van het laadcontact van de auto en op een hoogte van ten minste 45 cm boven de grond. Het laadcontact bevindt zich aan de linkerzijde van de auto, achter een klep bij het achterlicht.



**ATTENTIE:** Gebruik geen verlengkabels, stekkerblokken, haspels of verdeelkasten om de mobile connector aan te sluiten.

## Referentie specificaties

Omschrijving	Technische specificaties
Spanning	100-240 volt AC eenfase
Maximale stroom	Maximaal 32 A; geregeld door de betreffende adapter
Netfrequentie	50 of 60 Hz
Kabellengte	6 m met geïnstalleerde adapter
Afmetingen regelaar van mobile connector	Hoogte: 179,8 mm Breedte: 81,7 mm Diepte: 47,3 mm
Gewicht	2,4 kg
Bedrijfstemperatuur	-30 °C tot +50 °C
Behuizingstype	IP 55 (binnen- en buitengebruik)
Ventilatie	Niet vereist

**OPMERKING:** Om te voldoen aan landspecifieke regels, beperkt de mobiele connector automatisch de laadstroom op huishoudelijke stopcontacten voor continue belastingen (meestal wanneer de laadtijd langer is dan twee uur). Verhoog de laadstroom alleen voor korte laadsessies (korter dan twee uur).

## Laadtijd

De laadtijd is afhankelijk van de spanning en de stroomsterkte van de beschikbare voedingsbron en andere omstandigheden. De laadtijd is ook afhankelijk van de omgevingstemperatuur en de temperatuur van de accu in de auto. Als de batterij te warm of te koud is, verwarmt of koelt de auto de accu voor of tijdens het opladen.

Om de totale laadtijd van de batterij in uren te schatten (van bijna leeg tot 100%), deelt u de batterijgrootte (kWh) door het vermogen (kW). Houd er rekening mee dat verschillende adapters verschillende stroom- en voedingsuitgangen leveren.

Tijdens het opladen van een Tesla kunt u ook op het pictogram **Opladen** tikken om de informatie over de laadstatus te bekijken. De resterende tijd waarin de batterij volledig is opgeladen met het geselecteerde laadniveau wordt weergegeven.

Ga voor meer informatie over hoelang het duurt om uw Tesla op te laden naar [www.tesla.com](http://www.tesla.com).



## Referentie laadniveau

Adapter	Stroom	Voeding van 230 volt
Randaarde	13A	3 kW
Italië	13A	3 kW
Zwitserland	10A	2,3 kW
Verenigd Koninkrijk	10A	2,3 kW
AU 10	8A	1,8 kW
AU 15	12A	2,8 kW
16A blauw	16 A	3,7 kW
32A blauw	32A	7,4 kW



De mobile connector wordt geleverd met een aantal adapters zodat u de connector op de meeste voedingsbronnen in uw regio kunt aansluiten. De adapters zijn speciaal afgestemd op het land van bestemming.

De volgende adapters zijn bij voorbeeld beschikbaar:

**Randaarde:**



**3-polig IEC 60309 (blauw):**



Om adapters te kopen, gaat u naar [www.tesla.com](http://www.tesla.com).

### Adapter verwijderen

U verwijdert een adapter door deze stevig vast te pakken en uit het stopcontact te trekken.



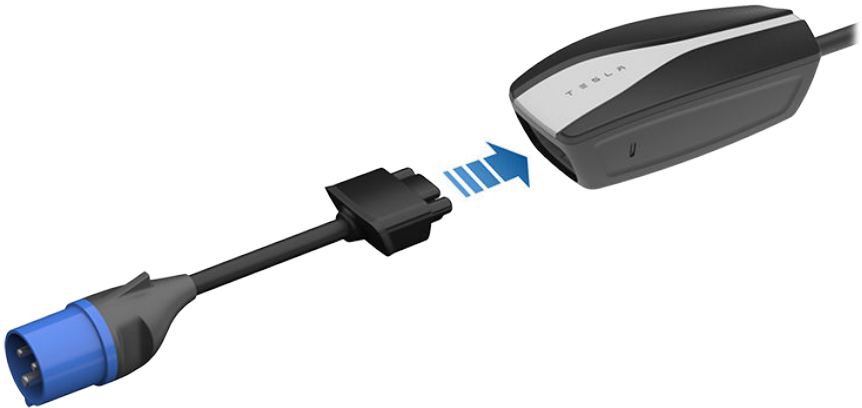




## Adapter aansluiten

Sluit een adapter aan door deze uit lijnen met de regelaar van de mobile connector en in het stopcontact te drukken totdat de adapter op zijn plaats vastklikt.

**OPMERKING:** De mobile connector detecteert automatisch de aangesloten adapter en stelt de juiste stroomafname in.





## Aansluiten

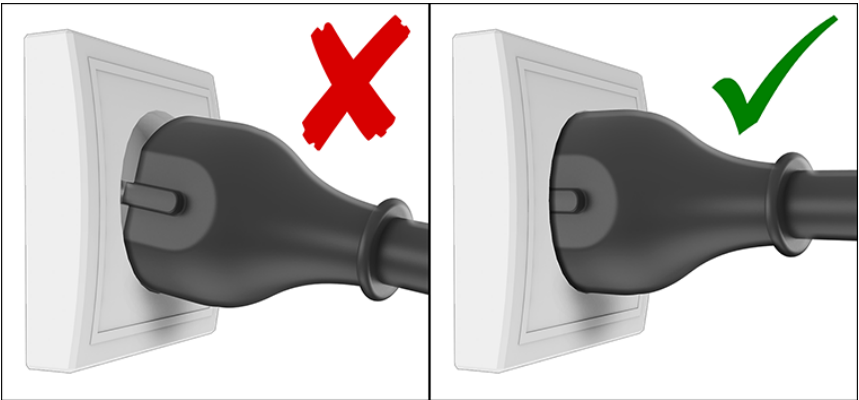


**LET OP!** Controleer de mobile connector en adapter altijd op beschadigingen voordat u deze gebruikt.

**OPMERKING:** Illustraties zijn uitsluitend bedoeld voor het conceptuele begrip. Uw specifieke voertuig en mobile connector kunnen er wellicht anders uitzien.

**OPMERKING:** Voor het opladen van een Tesla, vindt u meer informatie over het opladen van uw auto (hoe u de oplaadinstellingen wijzigt, de laadstatus kunt bekijken, etc.) in het hoofdstuk Oplaadinstructies in de handleiding. Om de handleiding op het touchscreen van uw auto weer te geven, tikt u op de App Launcher en selecteert u de app Handleiding.

1. Zorg dat u de juiste verloopstekker hebt om de mobile connector aan te sluiten.
2. Steek de adapter van de mobile connector in het stopcontact. De adapter moet helemaal in het stopcontact worden gestoken.



3. Open de klep van het laadcontact. Als u een Tesla oplaadt, druk dan op de knop aan de bovenkant van de handgreep van de mobiele connector terwijl uw auto is ontgrendeld en in de parkeerstand staat om de klep van het laadcontact te openen.





**OPMERKING:** Als u een Tesla oplaadt, wordt uw auto ontgrendeld wanneer de sleutel in de buurt is en automatische ontgrendeling is ingeschakeld. U kunt het klepje van het laadcontact ook op een van de volgende manieren openen:

- Open het laadscherm op het touchscreen van uw voertuig en tik op **Laadcontact openen**.
- Houd op sleutel (indien aanwezig) de toets voor de achterbak 1 tot 2 seconden ingedrukt.
- Druk op de klep van het laadcontact wanneer de auto is ontgrendeld.
- Gebruik spraakbediening (u kunt ook spraakbediening gebruiken om de klep van het laadcontact te sluiten en om het opladen te starten of te stoppen).

4. Sluit de handgreep van de mobile connector aan op het laadcontact van de auto.
5. Als u de mobile connector aansluit op een Tesla, gaat het indicatielampje van het laadcontact groen knipperen tijdens het laden en verschijnt in de auto informatie over het opladen. Het display gaat uit nadat u alle portieren hebt gesloten en het indicatielampje van het laadcontact stopt met knipperen kort nadat u de auto hebt vergrendeld.

## Ontkoppelen

Als het opladen van een Tesla is voltooid, stopt de indicatielamp van het laadcontact met pulseren en brandt deze continu groen.

1. Houd bij ontgrendelde auto de knop op de handgreep van de mobile connector ingedrukt, wacht tot het indicatielampje van het laadcontact wit wordt en trek dan de mobile connector uit het laadcontact.

**OPMERKING:** Om te voorkomen dat de laadkabel door onbevoegden wordt losgetrokken, moet de auto ontgrendeld zijn of moet er een geldige sleutel in de buurt aanwezig zijn om de laadkabel los te kunnen maken.

**OPMERKING:** Wanneer de vergrendeling in het laadcontact losklikt, levert de mobile connector geen voeding meer en kunt u deze veilig van de auto ontkoppelen.

2. De klep van het laadcontact gaat automatisch dicht nadat u de laadkabel verwijdert uit een Tesla.

**OPMERKING:** Als uw auto niet is uitgerust met een laadcontact met elektrische klep, moet u de klep van het laadcontact dichtdrukken.

Tesla raadt aan de mobile connector in het stopcontact te laten zitten om slijtage door dagelijks gebruik tegen te gaan. Als u de mobile connector een lange tijd niet zult gebruiken (bijvoorbeeld als u met vakantie gaat), koppel de connector dan los en bewaar deze op een geschikte plaats.



## Statuslampen mobile connector Gen 2

Wanneer het opladen bezig is en de omstandigheden normaal zijn, branden de lampen met het Tesla logo beurtelings en is de rode lamp uit. Let op deze lampjes om te zien of er problemen zijn.



In sommige gevallen kan het nodig zijn om het apparaat te resetten door de mobile connector los te koppelen van het voertuig of het stopcontact.

Groene lampjes	Rood lampje	Betekenis	Wat te doen
Alles 1 seconde aan	Uit	Startfase.	Niets. De mobile connector wordt gestart.
Alles aan	Uit	Voeding aan. De mobile connector heeft voeding en is stand-by, maar laadt niet.	Zorg dat de mobile connector op de auto is aangesloten.
Streamen	Uit	Bezig met laden.	Niets. Het opladen verloopt zonder problemen.
Streamen	1 x knipperen	De laadstroom wordt verlaagd vanwege de hoge temperatuur die in de voertuigconnector is gedetecteerd.	Koppel de mobile connector los van de auto en sluit deze vervolgens weer aan. Laad de batterij op in een koelere omgeving, zet de auto bijvoorbeeld in een garage of in de schaduw. Neem contact op met het dichtstbijzijnde Service Center als de storing blijft bestaan.
Streamen	2 x knipperen	De laadstroom wordt verlaagd vanwege de hoge temperatuur die is gedetecteerd in de stekker waarmee de mobile connector is aangesloten.	Ontkoppel de mobile connector van zowel de auto als de wand. Controleer of de adapter volledig in de aansluiting is gestoken, sluit de mobile connector aan op de wand en vervolgens op de auto. Neem contact op met het dichtstbijzijnde Service Center als de storing blijft bestaan.



Groene lampjes	Rood lampje	Betekenis	Wat te doen
Streamen	3 x knipperen	De laadstroom wordt verlaagd vanwege de hoge temperatuur die in de regelaar van de mobile connector is gedetecteerd.	Koppel de mobile connector los van de auto en sluit deze vervolgens weer aan. Laad de batterij op in een koelere omgeving, zet de auto bijvoorbeeld in een garage of in de schaduw. Neem contact op met het dichtstbijzijnde Service Center als de storing blijft bestaan.
Streamen	4 x knipperen	De laadstroom wordt verlaagd vanwege de hoge temperatuur die in de wandstekker is gedetecteerd.	Controleer of het stopcontact geschikt is voor opladen en of de stekker correct is aangesloten. Overweeg de kabel aan te sluiten op een ander stopcontact. Raadpleeg bij twijfel een electricien.
Streamen	5 x knipperen	De laadstroom wordt verlaagd vanwege een storing die in de adapter is gedetecteerd.	Zorg dat de verloopstekker van de mobile connector goed is aangesloten.
Uit	1 x knipperen	Massaprobleem. Er lekt stroom weg via een onveilige verbinding.	Koppel de mobile connector los van de auto en sluit deze vervolgens weer aan. Probeer een ander stopcontact. Neem contact op met het dichtstbijzijnde Service Center als de storing blijft bestaan.
Uit	2 x knipperen	Massaverlies. De mobile connector detecteert massaverlies.	Zorg ervoor dat de voedingsbron een goede massaverbinding heeft. Overweeg de kabel aan te sluiten op een ander stopcontact. Raadpleeg bij twijfel een electricien.
Uit	3 x knipperen	Relais-/contactgeverstoring	Koppel de mobile connector los van de auto en sluit deze vervolgens weer aan. Probeer een ander stopcontact. Neem contact op met het dichtstbijzijnde Service Center als de storing blijft bestaan.
Uit	4 x knipperen	Over- en onderspanningsbeveiliging.	Controleer of het stopcontact geschikt is voor opladen en of de stekker correct is aangesloten. Overweeg de kabel aan te sluiten op een ander stopcontact. Raadpleeg bij twijfel een electricien.
Uit	5 x knipperen	Adapterstoring.	Zorg dat de verloopstekker van de mobile connector goed is aangesloten.
Uit	6 x knipperen	Stuurstroomfout. De stuurstroomsterkte is onjuist.	Koppel de mobile connector los van de auto en sluit deze vervolgens weer aan. Probeer een ander stopcontact. Neem contact op met het dichtstbijzijnde Service Center als de storing blijft bestaan.



Groene lampjes	Rood lampje	Betekenis	Wat te doen
Uit	7 x knipperen	Softwarefout of verkeerde combinatie.	Update de software van de auto wanneer een update beschikbaar is. Als een update niet beschikbaar is, neem dan contact op met het dichtstbijzijnde Service Center.
Uit	Aan	Zelfcontrole mislukt.	Koppel de mobile connector los van de auto en sluit deze vervolgens weer aan. Als het probleem blijft bestaan, koppel de mobile connector dan los van zowel de auto als het stopcontact en sluit de connector vervolgens weer aan.
Alles aan	1 x knipperen	Thermische storing.	Laad de batterij op in een koelere omgeving, zet de auto bijvoorbeeld in een garage of in de schaduw. Neem contact op met het dichtstbijzijnde Service Center als de storing blijft bestaan.
Alles aan	5 x knipperen	Adapterstoring. De laadstroom wordt beperkt tot 8A.	Koppel de mobile connector los van de auto. Sluit de mobile connector weer op de auto aan. Als het probleem blijft bestaan, koppel de mobile connector dan los van zowel de auto als het stopcontact en sluit de connector vervolgens weer aan.
Uit	Uit	Voeding onderbroken.	Ontkoppel de mobile connector en controleer of de voedingsbron stroom levert.

## Vragen?

[chargingsupportemea@tesla.com](mailto:chargingsupportemea@tesla.com)

<http://tesla.com/support>

TESLA

Publicatiedatum: 2024/08/28