



TESLA

# GEN 2 모바일 커넥터

사용자 매뉴얼



KOREA



안전 정보..... 2

일반 정보..... 4

어댑터..... 7

충전 방법..... 9

문제 해결..... 11



## 다음의 중요한 안전 수칙을 따르십시오.

이 문서에는 모바일 커넥터를 사용할 때 준수해야 할 중요한 지시 사항 및 경고가 포함되어 있습니다.

### 경고



**경고:** 모바일 커넥터를 사용하기 전에 먼저 이 문서 전체를 읽으십시오. 문서를 읽지 않거나 이 문서에 포함된 지시 사항 또는 경고를 따르지 않으면 화재나 감전 또는 심각한 상해를 입거나 사망에 이를 수 있습니다.



**경고:** 지정된 작동 매개변수 내에서만 모바일 커넥터를 사용하십시오.



**경고:** 이 모바일 커넥터는 북미 충전 표준(NACS)을 사용하는 배터리 전기차(Tesla Roadster를 제외한 모든 Tesla 차량 포함)의 충전을 위한 용도로만 설계되었습니다. 모바일 커넥터는 충전 중 환기가 필요하지 않은 차량에만 사용해야 합니다. 절대로 다른 목적이나 다른 차량 또는 물건에 사용하지 마세요.



**경고:** 모바일 커넥터의 어댑터와 맞지 않는 콘센트에는 해당 어댑터를 사용하지 마십시오.



**경고:** 결함이 있거나, 외관 균열, 마모, 파손 등의 손상이 있거나, 작동하지 않는 모바일 커넥터는 사용하지 말아야 하며 사용 중인 경우에는 사용을 중지하십시오.



**경고:** 모바일 커넥터를 열거나, 분해, 수리, 변조 또는 개조하지 마세요. 모바일 커넥터는 사용자가 수리 할 수 없습니다. 수리가 필요하면 Tesla에 문의하십시오.



**경고:** 연장 코드, 멀티 탭 어댑터, 멀티 플러그, 변환 플러그 또는 전원 스트립을 모바일 커넥터에 연결하여 사용하지 마십시오.



**경고:** 차량이 충전 중일 때에는 벽면 콘센트에서 모바일 커넥터를 분리하지 마십시오.



**경고:** 손상되거나, 느슨하거나, 마모된 전원 콘센트에 모바일 커넥터를 연결하지 마십시오. 모바일 커넥터의 단자가 벽면 콘센트에 잘 맞는지 확인하십시오.



**경고:** 올바르게 접지되지 않은 전원 콘센트에 모바일 커넥터를 연결하지 마십시오.



**경고:** 인화성 또는 유독성 화학 물질이나 증기에 모바일 커넥터를 노출하지 마십시오. 움푹 패인 곳이나 지하에서 모바일 커넥터를 사용하거나 보관하지 마십시오. 차고 등 실내에서 모바일 커넥터를 사용할 때에는 바닥에서 적어도 46 cm 높이에 메인 컨트롤러를 설치하십시오.



**경고:** 운전자, 차량 또는 모바일 커넥터 중 하나가 폭우, 폭설, 낙뢰, 또는 기타 악천후에 노출되어 있으면 모바일 커넥터를 사용하지 마십시오.



**경고:** 모바일 커넥터를 운송할 때 구성품이 손상되지 않도록 주의해서 취급하십시오. 모바일 커넥터에 강한 힘이나 충격을 가하지 마십시오. 모바일 커넥터 또는 구성품을 당기거나, 비틀거나, 꼬이게 하거나, 끌거나, 밟지 마십시오.



**경고:** 습기, 물 및 이물질로부터 항상 모바일 커넥터를 보호하십시오. 모바일 커넥터가 부식 또는 훼손되거나 이와 같은 상태로 보이는 경우에는 사용하지 마십시오.



**경고:** 충전하는 중에 비가 내리는 경우 전기 콘센트 또는 충전 포트가 젖지 않게 빗물이 충전 케이블을 따라 흐르지 않도록 하십시오.



**경고:** 물에 잠기거나 눈에 덮여 있는 전원 콘센트에 모바일 커넥터를 연결하지 마십시오. 모바일 커넥터가 이미 연결되어 있지만 분리해야 하는 경우 먼저 차단기를 끄고 모바일 커넥터를 분리하십시오.



**경고:** 철사, 공구, 또는 바늘 등의 뾰족한 금속 물체가 모바일 커넥터의 단말에 닿지 않도록 하십시오. 모바일 커넥터의 어떠한 부품도 강제로 접거나, 날카로운 물체로 훼손하지 마십시오. 모바일 커넥터의 부품에 이물질을 넣지 마십시오.



**경고:** Tesla에서 승인하지 않은 차량 커버를 덮은 차량은 충전하지 마십시오.



**경고:** 모바일 커넥터의 충전 케이블이 보행자, 다른 차량 또는 물체를 방해하지 않는지 확인하십시오.



**경고:** 모바일 커넥터를 사용하면 심장 박동기 또는 제세동기 등의 의료 장비나 이식형 의료 기기의 작동에 영향을 미치거나 손상할 수 있습니다. 모바일 커넥터를 사용하기 전에 먼저 충전으로 인해 이러한 전자 장치에 미칠 수 있는 영향에 관해 해당 전자 장치 제조업체에 확인하십시오.



**경고:** 모바일 커넥터를 청소할 때 세정용액을 사용하지 마십시오.

### 주의



**경고:** 충전 시 전원으로 가정용 전력 발전기를 사용하지 마십시오.



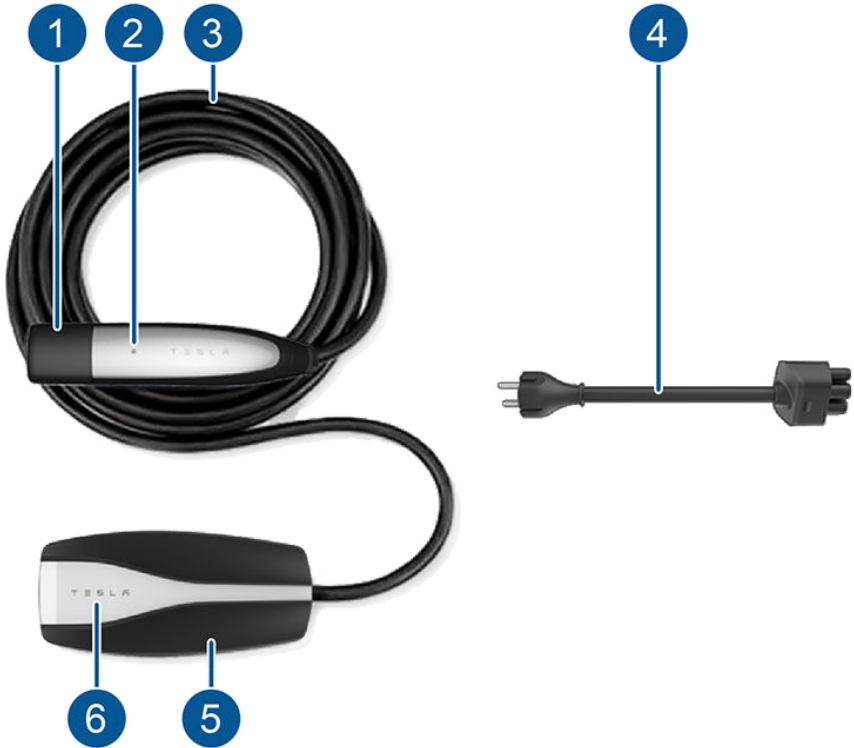
**경고:** 작동 범위인  $-30^{\circ}\text{C}\sim+50^{\circ}\text{C}$ 를 벗어나는 온도에서 모바일 커넥터를 작동하지 마십시오.



**경고:**  $-40^{\circ}\text{C}\sim+85^{\circ}\text{C}$  온도의 깨끗하고 건조한 곳에 모바일 커넥터 보관하십시오.



## 모바일 커넥터 구성품 개요



1. 핸들
2. 핸들 버튼
3. 케이블
4. Schuko(한국) 어댑터
5. 모바일 커넥터 컨트롤러
6. 상태 표시등

## 규격

적합한 전용 접지 회로가 있는 200-240볼트 단상 AC 전원 및 50-60헤르츠의 벽면 콘센트만 사용하십시오. 최저 단상 전류는 8A입니다.

가능한 경우 한 개의 소켓이 있는 전용 콘센트를 사용하십시오. 한 콘센트에 두 개의 소켓이 있는 경우, 다른 소켓에 다른 제품을 꽂지 마십시오.



모바일 커넥터의 길이는 6미터입니다. 기존의 콘센트를 사용하거나 차량의 충전 포트에서 약 4미터 이내, 그리고 지상에서 최소 45cm 높이에 새 콘센트를 설치합니다. 충전 포트는 후방 테일라이트 어셈블리와 가까운 차량 좌측 도어 뒤에 있습니다.



**경고:** 연장 코드, 멀티 콘센트 어댑터, 멀티 플러그, 변환 플러그 또는 멀티탭에 모바일 커넥터를 연결하지 마십시오.

## 규격 참조

설명	규격
전압	100~240 볼트 AC 단상
최대 전류	최대 32A, 적합한 어댑터로 제어
그리드 주파수	50Hz 또는 60Hz
케이블 길이	어댑터가 장착된 상태에서 6m
모바일 커넥터 컨트롤러 크기	높이: 179.8mm 너비: 81.7mm 깊이: 47.3mm
무게	2.4kg
작동 온도	-30°C~+50°C
밀폐형	IP 55(실내 및 실외 사용)
통풍	요구되지 않음

## 충전 시간

충전 시간에 다양한 조건에 영향을 받으며 전원 콘센트에서 사용 가능한 전압 및 전류에 따라 다릅니다. 충전 시간은 또한 외기 온도 및 차량 배터리의 온도에 따릅니다. 배터리가 최적 충전 온도 범위를 벗어난 경우 차량은 충전을 시작하기 전에 배터리를 가열 또는 냉각합니다.

배터리를 재충전하는 데 걸리는 총 시간(거의 0에서 거의 100%까지)을 시간 단위로 추정하려면 배터리 크기(kWh)를 전력(kW)으로 나눕니다. 어댑터마다 제공하는 충전 전류와 전원 출력이 다릅니다.

Tesla 차량을 충전 중인 경우 **충전** 아이콘을 터치하면 충전 상태 정보를 확인할 수 있습니다. 이 정보는 현재 선택된 충전 레벨에서 완전히 충전될 때까지 남은 시간을 표시합니다.

Tesla 차량을 충전하는 데 걸리는 시간에 대한 자세한 내용은 [http://www.tesla.com/ko\\_KR](http://www.tesla.com/ko_KR)(를) 참조하세요.

## 충전용 참조

어댑터	전류	230볼트 전원
Schuko(한국)	13A	3kW
이탈리아	13A	3kW
스위스	10A	2.3 kW
UK	10A	2.3 kW



어댑터	전류	230볼트 전원
AU 10	8A	1.8kW
AU 15	12A	2.8kW
16A 파랑	16A	3.7 kW
32A 파랑	32A	7.4 kW



모바일 커넥터는 Schuko 어댑터를 포함합니다.



어댑터를 구매하려면 [http://www.tesla.com/ko\\_KR](http://www.tesla.com/ko_KR)(으)로 이동하십시오.

## 어댑터 제거

어댑터를 제거하려면 어댑터를 단단히 잡고 소켓에서 잡아당깁니다.

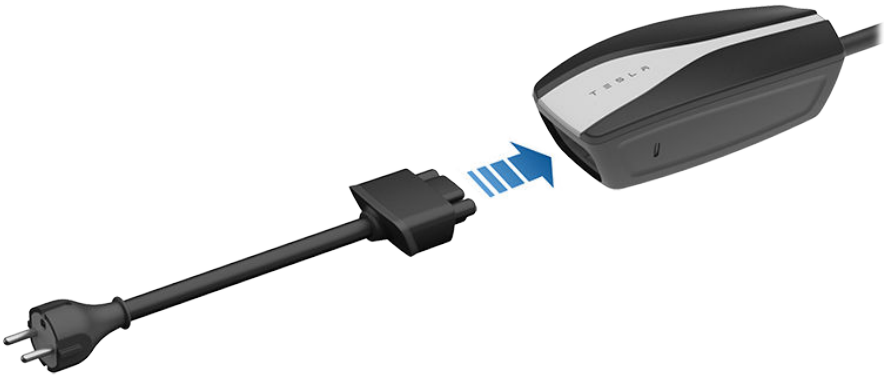


## 어댑터 연결

어댑터를 연결하려면 어댑터를 모바일 커넥터의 컨트롤러에 맞추고 딸깍 소리가 날 때까지 소켓에 밀어 넣으십시오.

**참고:** 모바일 커넥터는 연결된 어댑터를 자동으로 감지하고 적절한 전류 소모를 설정합니다.







## 플러그 연결

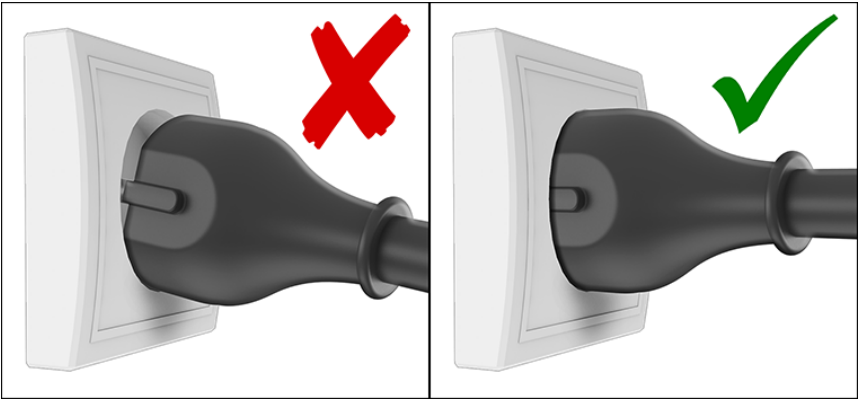


**경고:** 매번 사용하기 전에 모바일 커넥터 및 어댑터가 손상되지 않았는지 항상 점검하십시오.

**참고:** 그림은 개념적 이해를 위해서만 제공됩니다. 특정 차량 및 모바일 커넥터는 약간 다르게 나타날 수 있습니다.

**참고:** Tesla 차량을 충전하는 경우 사용자 매뉴얼의 충전 지침 항목에서 차량 충전 방법(충전 설정 조정 및 충전 상태 확인 방법 등)에 대한 자세한 내용을 찾아보세요. 차량의 터치스크린에 사용자 매뉴얼을 표시하려면 앱 시작 관리자를 터치하고 매뉴얼 앱을 선택합니다.

1. 모바일 커넥터의 어댑터가 사용하려는 콘센트와 맞는지 확인하십시오.
2. 모바일 커넥터 어댑터를 콘센트에 연결합니다. 어댑터를 콘센트에 출력 단자에 확실히 끼웁니다.



3. 충전 포트 도어를 엽니다. Tesla 차량을 충전하는 경우 차량 잠금을 해제하고 주차(P) 상태에서 모바일 커넥터 핸들 상단의 버튼을 눌러 충전 포트 도어를 엽니다.



**참고:** Tesla 차량을 충전하는 경우 키가 가까이 있거나 자동 잠금 해제 활성화된 경우 차량이 잠금 해제됩니다. 다음과 같은 방법을 사용하여 충전 포트 도어를 열 수도 있습니다.

- 차량의 터치스크린에서 충전 화면을 표시하고 **충전 포트 열기**를 터치합니다.
- 리모트키(장착된 경우)에서 후면 트렁크 버튼을 1~2초 동안 누릅니다.
- 차량이 잠금 해제되어 있을 때 충전 포트 도어를 누릅니다.
- 음성 명령을 사용합니다(음성 명령을 사용하여 충전 포트 도어를 닫고 충전을 시작하거나 중지할 수도 있음).

4. 모바일 커넥터 핸들을 차량의 충전 포트에 연결합니다.



5. Tesla 차량에 모바일 커넥터를 연결하면 충전하는 동안 충전 포트 표시등이 녹색으로 점멸하고 차량에 충전 정보가 표시됩니다. 모든 도어를 닫으면 디스플레이가 꺼지고 차량을 잠그면 잠시 후 충전 포트 표시등이 점멸을 중지합니다.

## 플러그 연결 해제

Tesla 차량의 충전이 완료되면 표시등이 점멸을 멈추고 녹색으로 바뀝니다.

1. 차량 잠금이 해제된 상태에서 모바일 커넥터 핸들의 버튼을 길게 눌러 충전 포트 표시등이 흰색이 될 때까지 기다린 후, 충전 포트에서 모바일 커넥터를 당겨 분리합니다.

**참고:** 승인없이 충전 케이블 연결을 분리할 수 없도록 차량이 잠금 해제되거나 키를 인식한 이후에만 충전 케이블의 연결을 분리할 수 있게 되어있습니다.

**참고:** 충전 포트의 래치가 되감겨질 때 모바일 커넥터의 전원 공급이 중단되어 차량에서 플러그를 안전하게 분리할 수 있습니다.

2. Tesla 차량에서 충전 케이블을 분리하면 충전 포트 도어가 자동으로 닫힙니다.

**참고:** 차량에 전동 충전 포트 도어가 장착되어 있지 않은 경우 충전 포트 도어를 눌러서 닫아야 할 수 있습니다.

Tesla는 일상적인 사용으로 인한 마모를 줄이기 위해 모바일 커넥터를 콘센트에 연결해 둘 것을 권장합니다. 일정 기간 동안(휴가 등) 모바일 커넥터를 사용할 계획이 아니라면 해당 커넥터를 분리하여 적절한 위치에 보관하세요.



## Gen 2 모바일 커넥터 상태 표시등

충전이 진행 중이고 상태가 정상일 때, Tesla 로고 표시등이 순차적으로 켜지고 적색 표시등이 꺼집니다. 이 표시등을 주의깊게 살펴 문제를 파악하십시오.



일부 경우, 모바일 커넥터를 차량에서 분리하거나 전원 콘센트에서 분리하여 장치를 초기화해야 할 수도 있습니다.

녹색 조명	적색 조명	의미	필요 작업
1초 동안 모두 켜짐	꺼짐	시동 순서.	없습니다. 모바일 커넥터가 시작됩니다.
모두 켜짐	꺼짐	전원 켜짐 모바일 커넥터에 켜져있고 대기 상태이지만 충전 중이 아닙니다.	모바일 커넥터가 차량에 꽂혀 있는지 확인하세요.
스트리밍	꺼짐	충전이 진행 중입니다.	없습니다. 모바일 커넥터가 성공적으로 충전 중입니다.
스트리밍	한 번 점멸	차량 커넥터에서 고온이 감지되어 충전 전류가 감소됩니다.	차량에서 모바일 커넥터의 플러그를 뽑은 다음 다시 꼽으십시오. 실내 또는 그들과 같이 서늘한 곳에서 충전하는 것이 좋습니다. 오류가 계속되는 경우, 가까운 서비스 센터에 문의하십시오.
스트리밍	두 번 점멸	모바일 커넥터 컨트롤러에 연결된 입력 플러그에서 고온이 감지되어 충전 전류가 감소됩니다.	차량과 벽면 모두에서 모바일 커넥터의 플러그를 뽑습니다. 어댑터가 완전히 삽입되었는지 확인하고 모바일 커넥터를 벽면에 꼽은 후 다음 차량에 연결하십시오. 오류가 계속되는 경우, 가까운 서비스 센터에 문의하십시오.
스트리밍	세 번 점멸	모바일 커넥터 컨트롤러에서 고온이 감지되어 충전 전류가 감소됩니다.	차량에서 모바일 커넥터의 플러그를 뽑은 다음 다시 꼽으십시오. 실내 또는 그들과 같이 서늘한 곳에서 충전하는 것이 좋습니다. 오류가 계속되는 경우, 가까운 서비스 센터에 문의하십시오.
스트리밍	네 번 점멸	벽면 플러그에서 고온이 감지되어 충전 전류가 감소됩니다.	전원 콘센트가 충전에 적합한지 확인하고 플러그를 올바르게 장착하십시오. 다른 콘센트에 연결해 보십시오. 확실하지 않은 경우 전기 기술자에게 문의하십시오.
스트리밍	다섯 번 점멸	어댑터에서 오류가 감지되어 충전 전류가 감소됩니다.	모바일 커넥터의 어댑터가 제대로 연결되어 있는지 확인하십시오.



녹색 조명	적색 조명	의미	필요 작업
꺼짐	한 번 점멸	접지 장애. 잠재적인 접지 고장이 의심되며 위험한 경로를 통해 전류가 누출되고 있습니다.	차량에서 모바일 커넥터의 플러그를 뽑은 다음 다시 꽂으십시오. 다른 콘센트로 시도하십시오. 오류가 계속되는 경우, 가까운 서비스 센터에 문의하십시오.
꺼짐	두 번 점멸	접지 손실. 모바일 커넥터가 접지 손실을 감지했습니다.	콘센트가 제대로 접지되어 있는지 확인하십시오. 다른 콘센트에 연결해 보십시오. 확실하지 않은 경우 전기 기술자에게 문의하십시오.
꺼짐	세 번 점멸	릴레이 / 컨택터 결함.	차량에서 모바일 커넥터의 플러그를 뽑은 다음 다시 꽂으십시오. 다른 콘센트로 시도하십시오. 오류가 계속되는 경우, 가까운 서비스 센터에 문의하십시오.
꺼짐	네 번 점멸	과전압 또는 저전압 보호.	전원 콘센트가 충전에 적합하지 확인하고 플러그를 올바르게 장착하십시오. 다른 콘센트에 연결해 보십시오. 확실하지 않은 경우 전기 기술자에게 문의하십시오.
꺼짐	다섯 번 점멸	어댑터 결함.	모바일 커넥터의 어댑터가 제대로 연결되어 있는지 확인하십시오.
꺼짐	여섯 번 점멸	파일럿 결함. 파일럿 레벨이 맞지 않습니다.	차량에서 모바일 커넥터의 플러그를 뽑은 다음 다시 꽂으십시오. 다른 콘센트로 시도하십시오. 오류가 계속되는 경우, 가까운 서비스 센터에 문의하십시오.
꺼짐	일곱 번 점멸	소프트웨어 에러 또는 불일치	소프트웨어 업데이트가 가능하면 이를 실행하십시오. 업데이트를 이용할 수 없는 경우, 가까운 서비스 센터에 문의하십시오.
꺼짐	켜짐	자체 점검 실패	차량에서 모바일 커넥터의 플러그를 뽑은 다음 다시 꽂으십시오. 오류가 지속되면 차량과 전원 콘센트에서 모바일 커넥터를 분리한 다음 다시 연결하십시오.
모두 켜짐	한 번 점멸	열 고장	실내나 그늘 등 서늘한 영역에서 충전해 보십시오. 오류가 계속되는 경우, 가까운 서비스 센터에 문의하십시오.
모두 켜짐	다섯 번 점멸	어댑터 결함. 충전 전류는 8A로 제한됩니다.	차량에서 모바일 커넥터의 플러그를 뽑습니다. 모바일 커넥터를 차량에 다시 연결합니다. 오류가 지속되면 차량과 전원 콘센트 모두에서 모바일 커넥터를 분리했다가 다시 꽂습니다.
꺼짐	꺼짐	전력 손실.	모바일 커넥터를 분리하고 콘센트에 전력이 있는지 확인합니다.

## 문의 사항

Charging\_sk@tesla.com

080-822-0309

TESLA

발행일: 2024/08/28