



TESLA

CONNETTORE MOBILE DI 2A GENERAZIONE

MANUALE D'USO



EUROPE



Istruzioni per la sicurezza.....2

Informazioni generali.....4

Adattatori.....7

Modalità di ricarica.....9

Risoluzione dei problemi.... 11



Conservare le presenti istruzioni relative alla sicurezza

Il presente documento contiene importanti istruzioni e avvertenze alle quali è necessario attenersi quando si utilizza il connettore dispositivo mobile.

Avvertenze



AVVERTENZA: leggere attentamente il presente documento prima di utilizzare il connettore dispositivo mobile. Qualora non venissero rispettate di una qualsiasi delle istruzioni o delle avvertenze presenti in questo documento può causare incendi, scosse elettriche e lesioni gravi o mortali.



AVVERTENZA: utilizzare il connettore dispositivo mobile esclusivamente nel rispetto dei parametri operativi specificati.



AVVERTENZA: Il connettore mobile è idoneo esclusivamente per l'utilizzo con veicoli che non richiedono ventilazione durante la ricarica.



AVVERTENZA: Non utilizzare gli adattatori del connettore dispositivo mobile in una presa per la quale non sono progettati.



AVVERTENZA: Non utilizzare (oppure interrompere immediatamente l'utilizzo) del connettore dispositivo mobile se presenta difetti, incrinature, scalfitture, rotture o altri tipi di danni o se non funziona correttamente.



AVVERTENZA: non tentare di aprire, disassemblare, riparare, manomettere o modificare il connettore dispositivo mobile. Il connettore dispositivo mobile non contiene parti riparabili dall'utente. Per eventuali riparazioni, contattare Tesla.



AVVERTENZA: non utilizzare prolunghe, ciabatte, prese multiple o adattatori per collegare il connettore dispositivo mobile.



AVVERTENZA: non scollegare il connettore dispositivo mobile dalla presa a muro mentre il veicolo è in carica.



AVVERTENZA: non collegare il connettore dispositivo mobile a una presa di corrente danneggiata, allentata o usurata. Assicurarsi che i pin del connettore dispositivo mobile si inseriscano con precisione nella presa a muro.



AVVERTENZA: non collegare il connettore dispositivo mobile a una presa di corrente con una messa a terra inadeguata.



AVVERTENZA: Non esporre il connettore dispositivo mobile ad agenti chimici e/o a vapori infiammabili. Non utilizzare o conservare il connettore dispositivo mobile in un'area incassata o sotto del livello del pavimento. Durante l'uso del connettore dispositivo mobile in un ambiente interno, quale un garage, posizionare il modulo di controllo principale del connettore a un'altezza di almeno 46 cm dal pavimento.



AVVERTENZA: non utilizzare il connettore dispositivo mobile se il veicolo, il connettore o l'utente sono esposti a condizioni climatiche avverse quali pioggia, neve, temporale o simili.



AVVERTENZA: durante il trasporto del connettore dispositivo mobile, maneggiarlo con cura per evitare di danneggiare dei componenti. Non sottoporre il connettore dispositivo mobile a forza o impatti eccessivi. Non tirare, torcere, aggrovigliare, trascinare o calpestare il connettore dispositivo mobile o i relativi componenti.



AVVERTENZA: proteggere sempre il connettore dispositivo mobile da umidità, acqua e oggetti estranei. Se il connettore dispositivo mobile appare in qualsiasi modo danneggiato o corroso, evitare di utilizzarlo.



AVVERTENZA: in caso di pioggia durante la ricarica, non consentire all'acqua di scorrere lungo il cavo e bagnare la presa elettrica o la presa per la ricarica.



Istruzioni per la sicurezza



AVVERTENZA: non collegare il connettore dispositivo mobile a una presa elettrica sommersa da acqua o ricoperta di neve. Se in tali circostanze la presa del connettore dispositivo mobile è già collegata ed è necessario scollegarla, spegnere l'interruttore prima di scollegare il connettore dispositivo mobile.



AVVERTENZA: non toccare i terminali del connettore dispositivo mobile con oggetti metallici appuntiti quali cavi, attrezzi o aghi. Non piegare con forza il connettore dispositivo mobile in nessuna delle sue parti, né danneggiarlo con oggetti appuntiti. Non inserire oggetti estranei in alcuna parte del connettore dispositivo mobile.



AVVERTENZA: evitare di caricare il veicolo se è coperto con un telo per auto non approvato da Tesla.



AVVERTENZA: verificare che il cavo di caricamento del connettore dispositivo mobile non ostruisca il passaggio di pedoni, oggetti o altri veicoli.



AVVERTENZA: l'utilizzo del connettore dispositivo mobile potrebbe influenzare o compromettere il funzionamento di apparati medici o dispositivi elettronici impiantabili, quali pacemaker cardiaci o apparecchi per cardioversione. Prima di utilizzare il connettore dispositivo mobile, verificare con il produttore del dispositivo elettronico gli effetti che la ricarica potrebbe avere su tale dispositivo.



AVVERTENZA: non utilizzare solventi per la pulizia del connettore dispositivo mobile.

Attenzione



AVVERTENZA: non utilizzare generatori elettrici privati come fonte di alimentazione per il caricamento.



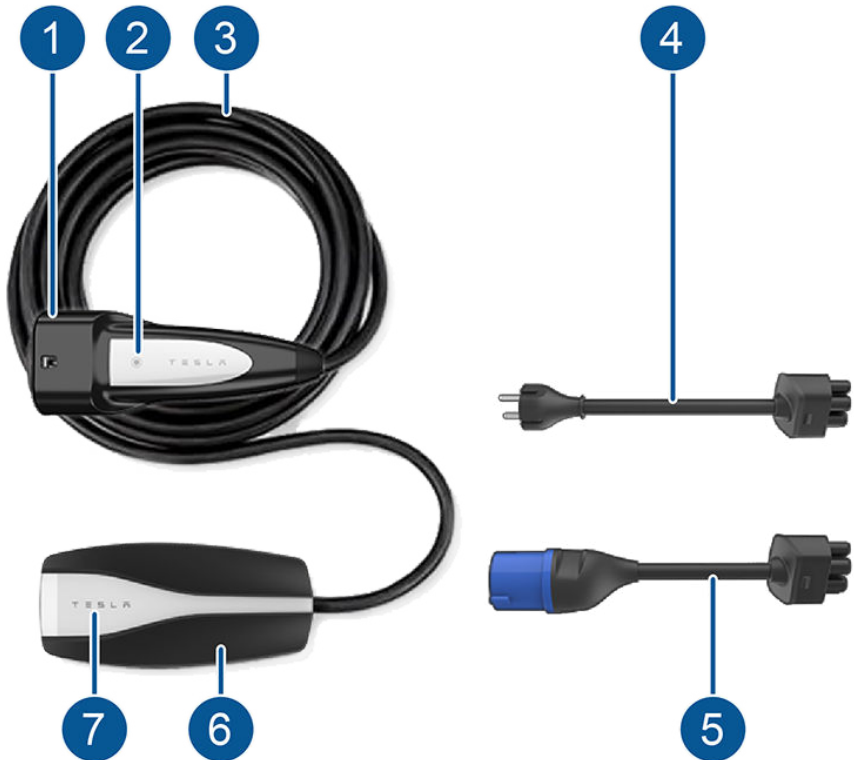
AVVERTENZA: non utilizzare il connettore dispositivo mobile se la temperatura ambiente non rientra nell'intervallo di funzionamento previsto, compreso tra -30°C e $+50^{\circ}\text{C}$.



AVVERTENZA: conservare il connettore dispositivo mobile in un luogo asciutto, a una temperatura compresa tra -40°C e $+85^{\circ}\text{C}$.



Panoramica dei componenti del connettore dispositivo mobile



1. Impugnatura
2. Pulsante sull'impugnatura
3. Cavo
4. Adattatore Schuko
5. IEC 60309 a 3 pin (blu)
6. Modulo di controllo del connettore dispositivo mobile
7. Luci di stato

Specifiche

Utilizzare solo alimentazione CA monofase da 200–240 volt e una presa a muro da 50–60 hertz con circuiti di messa a terra dedicato. La corrente monofase minima è 8 A.

Se possibile, utilizzare un connettore dedicato con presa singola. Se il connettore è provvisto di due prese, non collegare nessun dispositivo all'altra presa.



Il connettore dispositivo mobile ha una lunghezza di 6 metri. Utilizzare una presa esistente o installare una nuova presa a circa 4 metri dalla presa per la ricarica del veicolo e ad almeno 45 cm di altezza dal suolo. La presa per la ricarica si trova sul lato sinistro del veicolo, dietro la portiera, vicino al gruppo ottico delle luci posteriori.



AVVERTENZA: non utilizzare prolunghes, ciabatte, prese multiple o adattatori per collegare il connettore dispositivo mobile.

Specifiche

Descrizione	Specifiche
Tensione	Monofase CA 100-240 volt
Corrente massima	32 A massimo; controllata dall'adattatore appropriato
Frequenza di rete	50 o 60 Hz
Lunghezza cavo	6 m con adattatore installato
Dimensioni del modulo di controllo del connettore dispositivo mobile	Altezza: 179,8 mm Larghezza: 81,7 mm Profondità: 47,3 mm
Peso	2,4 kg
Temperatura d'esercizio	Da -30 °C a +50 °C
Tipo di involucro	IP 55 (uso in ambienti interni ed esterni)
Ventilazione	Non richiesto

NOTA: Per garantire la conformità con le leggi specifiche del proprio paese, il connettore mobile limita automaticamente la corrente di ricarica dalle prese domestiche per i carichi continui (in genere, quando la ricarica ha una durata superiore a due ore). Aumentare la corrente di ricarica solo per sessioni di ricarica brevi (che hanno una durata inferiore a due ore).

Tempo di ricarica

I tempi di ricarica variano in base alla tensione e alla corrente disponibili per la presa di corrente e ad altri fattori. Sono inoltre influenzati dalla temperatura dell'ambiente e della batteria del veicolo. Se la batteria non rientra nell'intervallo di temperatura ottimale per la ricarica, il veicolo la riscalderà o raffredderà prima o durante la ricarica.

Per stimare il tempo totale in ore (da scarica a carica al 100% circa) necessario per la ricarica della batteria, dividere la dimensione della batteria (kWh) per la potenza (kW). Tenere presente che la corrente e la potenza variano in base al tipo di adattatore.

Se si sta ricaricando una Tesla, è anche possibile toccare l'icona **Ricarica** per rivedere le informazioni relative allo stato di ricarica; viene visualizzato il tempo residuo per la ricarica completa con il livello di ricarica al momento selezionato.

Per ulteriori informazioni sulla durata della ricarica dei veicoli Tesla, visitare www.tesla.com.



Velocità oraria di carica

Adattatore	Corrente	Potenza a 230 Volt
Schuko	13 A	3 kW
Italia	13 A	3 kW
Svizzera	10 A	2,3 kW
Regno Unito	10 A	2,3 kW
AU 10	8 A	1,8 kW
AU 15	12 A	2,8 kW
16 A blu	16 A	3,7 kW
32 A blu	32 A	7,4 kW



Il connettore dispositivo mobile dispone di diversi adattatori per consentirne il collegamento alla maggior parte delle prese di corrente utilizzate nell'area di residenza. Gli adattatori specifici inclusi con il connettore dispositivo mobile variano a seconda del paese.

Ad esempio, sono disponibili i seguenti adattatori:

Schuko:



IEC 60309 a 3 pin (blu):



Per acquistare gli adattatori, visitare www.tesla.com.

Rimozione dell'adattatore

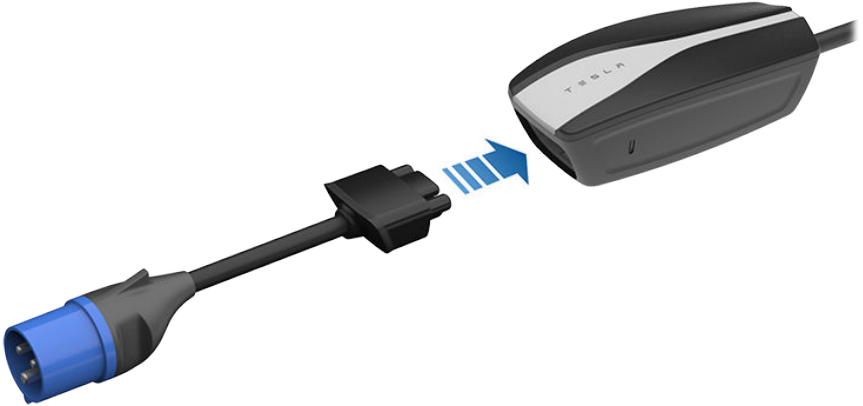
Per rimuovere l'adattatore, afferrarlo saldamente e tirarlo dalla relativa presa.



Collegamento dell'adattatore

Per collegare l'adattatore, allinearne al modulo di controllo del connettore dispositivo mobile e spingerlo nella presa fino a quando risulta bloccato in posizione.

NOTA: Il connettore dispositivo mobile rileva automaticamente l'avvenuto collegamento dell'adattatore e imposta l'assorbimento di corrente appropriato.





Collegamento

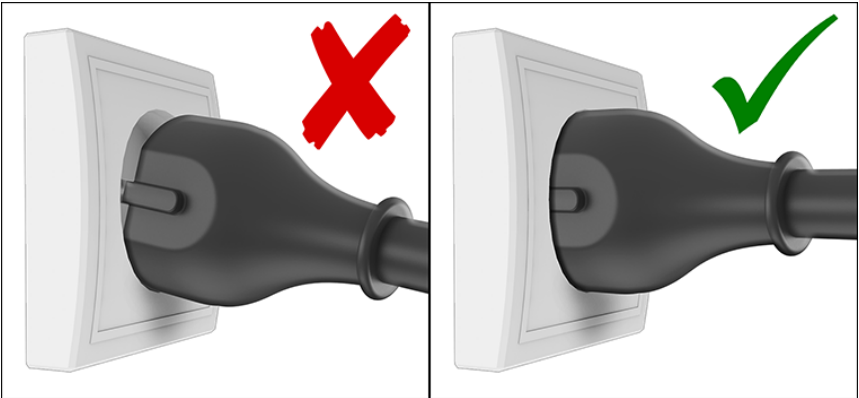


AVVERTENZA: Prima di ogni utilizzo, verificare che il connettore dispositivo mobile e l'adattatore non siano danneggiati.

NOTA: Le illustrazioni sono fornite al solo scopo di migliorare la comprensione dei concetti. Il veicolo e il connettore mobile potrebbero essere leggermente differenti.

NOTA: Se si sta ricaricando un veicolo Tesla, nella sezione Istruzioni per la ricarica del manuale d'uso è possibile trovare ulteriori informazioni in merito (come regolare le impostazioni di ricarica, visualizzare lo stato di ricarica e così via). Per visualizzare il manuale d'uso sul touchscreen del veicolo, toccare l'utilità di avvio app e selezionare l'app Manuale.

1. Accertarsi che l'adattatore del connettore dispositivo mobile sia compatibile con la presa che si desidera utilizzare.
2. Collegare l'adattatore del connettore dispositivo mobile alla presa di corrente. L'adattatore deve essere completamente inserito nella presa di corrente.



3. Aprire lo sportello della presa per la ricarica. Se si sta ricaricando un veicolo Tesla, premere il pulsante sulla parte superiore dell'impugnatura del Mobile Connector mentre il veicolo è sbloccato con la marcia Park innestata per aprire lo sportello della presa per la ricarica.





NOTA: Se si sta ricaricando un veicolo Tesla, il veicolo viene sbloccato quando la chiave è nelle vicinanze e la funzione di sbloccaggio automatico è abilitata. È inoltre possibile aprire lo sportello della presa per la ricarica in uno dei modi seguenti:

- visualizzare la schermata di ricarica sul touchscreen del veicolo e toccare **Aprire sportello di ricarica**.
- Sulla chiave (se in dotazione), tenere premuto il pulsante del vano bagagli posteriore per 1-2 secondi.
- Premere lo sportello di ricarica quando il veicolo è sbloccato.
- Utilizzare un comando vocale (è anche possibile utilizzare un comando vocale per chiudere lo sportello della presa per la ricarica e avviare o arrestare la ricarica).

4. Collegare l'impugnatura del Mobile Connector nella presa per la ricarica del veicolo.
5. Una volta collegato il Mobile Connector a un veicolo Tesla, la luce della presa per la ricarica lampeggia in verde durante la ricarica e sul veicolo vengono visualizzate le informazioni sulla ricarica. Il display si spegne dopo la chiusura di tutte le portiere e la luce della presa per la ricarica smette di lampeggiare subito dopo il bloccaggio del veicolo.

Scollegamento

Quando un veicolo Tesla termina la ricarica, la luce della presa per la ricarica smette di lampeggiare e diventa verde fissa.

1. Con il veicolo sbloccato, tenere premuto il pulsante sull'impugnatura del connettore dispositivo mobile, attendere che la luce della presa per la ricarica diventi bianca, quindi estrarre il connettore dispositivo mobile dalla presa per la ricarica.

NOTA: Al fine di evitare una disconnessione non autorizzata del cavo di ricarica, per poterlo scollegare è necessario sbloccare il veicolo oppure avvicinarsi con una chiave che il veicolo sia in grado di riconoscere.

NOTA: Quando il blocco di sicurezza della presa per la ricarica si ritrae, il connettore dispositivo mobile interrompe la carica ed è possibile scollegarlo dal veicolo.

2. Lo sportello della presa per la ricarica si chiude automaticamente dopo aver rimosso il cavo di ricarica da un veicolo Tesla.

NOTA: Se il veicolo non è dotato di uno sportellino motorizzato della presa per la ricarica, potrebbe essere necessario spingerlo manualmente fino alla chiusura.

Tesla consiglia di lasciare il connettore dispositivo mobile collegato alla presa a muro per ridurre l'usura dovuta all'utilizzo quotidiano. Se si sa già di non dover utilizzare il Mobile Connector per un po' di tempo (per esempio in caso di partenza per le vacanze), scollegarlo e conservarlo in un luogo appropriato.



Luci di stato del connettore mobile di 2a generazione

Quando è in corso una ricarica in condizioni normali, il logo Tesla si accende in sequenza e la luce rossa è spenta. Osservando queste luci è possibile individuare eventuali problemi.



In alcuni casi, potrebbe essere necessario resettare il dispositivo scollegando il connettore portatile dal veicolo o dalla presa di alimentazione.

Luci verdi	Luce rossa	Significato	Cosa fare
Tutte accese per 1 secondo	Spenta	Sequenza di avvio.	Niente. Avvio in corso del connettore mobile.
Tutte accese	Spenta	Alimentazione attiva. Il connettore mobile è alimentato e in standby, ma non sta caricando.	Verificare che il connettore mobile sia collegato al veicolo.
Accese fisse	Spenta	Ricarica in corso.	Niente. Il connettore mobile sta eseguendo correttamente il caricamento.
Accese fisse	1 lampeggiamento	La corrente di ricarica è ridotta a causa di un'elevata temperatura rilevata nel connettore del veicolo.	Scollegare il connettore mobile dal veicolo, quindi ricollegarlo. Valutare la possibilità di effettuare il caricamento in una zona più fresca, ad esempio al chiuso o all'ombra. Se l'errore persiste, contattare il Centro di assistenza più vicino.
Accese fisse	2 lampeggiamenti	La corrente di ricarica viene ridotta a causa dell'elevata temperatura rilevata nel connettore di ingresso collegato al modulo di controllo del connettore mobile.	Scollegare il connettore mobile dal veicolo e dal muro. Accertarsi che l'adattatore sia completamente inserito, collegare il connettore mobile al muro e quindi al veicolo. Se l'errore persiste, contattare il Centro di assistenza più vicino.



Luci verdi	Luce rossa	Significato	Cosa fare
Accese fisse	3 lampeggiamenti	La corrente di ricarica è ridotta a causa di un'elevata temperatura rilevata nel modulo di controllo del connettore mobile.	Scollegare il connettore mobile dal veicolo, quindi ricollegarlo. Valutare la possibilità di effettuare il caricamento in una zona più fresca, ad esempio al chiuso o all'ombra. Se l'errore persiste, contattare il Centro di assistenza più vicino.
Accese fisse	4 lampeggiamenti	La corrente di ricarica è ridotta a causa di un'elevata temperatura rilevata nella presa a muro.	Accertarsi che la presa di alimentazione sia adatta per la ricarica e che la spina sia correttamente in posizione. Collegarsi a una presa diversa. In caso di dubbi, rivolgersi a un elettricista.
Accese fisse	5 lampeggiamenti	La corrente di ricarica viene ridotta a causa del rilevamento di un'anomalia nell'adattatore.	Verificare che l'adattatore del connettore mobile sia collegato correttamente.
Spente	1 lampeggiamento	Problema di terra. Dispersione di corrente elettrica su un percorso potenzialmente non sicuro.	Scollegare il connettore mobile dal veicolo e quindi ricollegarlo. Provare con una presa diversa. Se l'errore persiste, contattare il Centro di assistenza più vicino.
Spente	2 lampeggiamenti	Assenza della messa a terra. Il connettore mobile rileva un'assenza della messa a terra.	Verificare che la presa di corrente sia collegata correttamente a terra. Collegarsi a una presa diversa. In caso di dubbi, rivolgersi a un elettricista.
Spente	3 lampeggiamenti	Anomalia del relè/contattore.	Scollegare il connettore mobile dal veicolo e quindi ricollegarlo. Provare con una presa diversa. Se l'errore persiste, contattare il Centro di assistenza più vicino.
Spente	4 lampeggiamenti	Protezione da sovratensioni o da sottotensioni.	Accertarsi che la presa di alimentazione sia adatta per la ricarica e che la spina sia correttamente in posizione. Collegarsi a una presa diversa. In caso di dubbi, rivolgersi a un elettricista.
Spente	5 lampeggiamenti	Anomalia dell'adattatore.	Verificare che l'adattatore del connettore mobile sia collegato correttamente.
Spente	6 lampeggiamenti	Anomalia nel segnale pilota. Il livello del segnale pilota non è corretto.	Scollegare il connettore mobile dal veicolo e quindi ricollegarlo. Provare con una presa diversa. Se l'errore persiste, contattare il Centro di assistenza più vicino.
Spente	7 lampeggiamenti	Errore software o mancata corrispondenza.	Aggiornare il software del veicolo, se disponibile. Se non è disponibile un aggiornamento, contattare il Centro di assistenza più vicino.



Luci verdi	Luce rossa	Significato	Cosa fare
Spente	Accesa	Controllo automatico non riuscito.	Scollegare il connettore mobile dal veicolo e ricollegarlo. Se il problema persiste, scollegare il connettore mobile dal veicolo e dalla presa a muro, quindi ricollegarlo.
Tutte accese	1 lampeggiamento	Errore dovuto alla temperatura.	Valutare la possibilità di effettuare il caricamento in una zona più fresca, ad esempio al chiuso o all'ombra. Se l'errore persiste, contattare il Centro di assistenza più vicino.
Tutte accese	5 lampeggiamenti	Anomalia dell'adattatore. La corrente di ricarica è limitata a 8A.	Scollegare il connettore mobile dal veicolo. Ricollegare il connettore mobile al veicolo. Se il problema persiste, scollegare il connettore mobile dal veicolo e dalla presa di alimentazione, quindi ricollegarlo.
Spente	Spenta	Assenza di alimentazione.	Scollegare il connettore mobile e verificare che la presa di corrente sia alimentata.

Domande?

chargingsupportemea@tesla.com

<http://tesla.com/support>

TESLA

Data di pubblicazione: 2024/08/28