

01/2023

Ειδοποίηση απορρήτου για οχήματα επικύρωσης στόλου



Στην Tesla, αναπτύσσουμε αυτονομία για οχήματα, ρομπότ και πολλά άλλα. Πιστεύουμε ότι μια προσέγγιση βασισμένη σε προηγμένη τεχνητή νοημοσύνη (AI) για το όραμα και τον σχεδιασμό, υποστηριζόμενη από την αποτελεσματική χρήση υλικού με κριτική ικανότητα είναι ο τρόπος για την επίτευξη μιας γενικής λύσης για το Full Self-Driving και άλλα.

Εάν διαβάζετε αυτήν την Ειδοποίηση απορρήτου ("Ειδοποίηση"), μπορεί να έχετε δει ένα από τα οχήματα επικύρωσης στόλου στον δρόμο. Αυτά τα οχήματα ανήκουν και διαχειρίζονται από την Tesla, διαθέτουν ευκρινή σήμανση και είναι εξοπλισμένα με αισθητήρες και κάμερες για τη διενέργεια ελέγχου στόλου σε πραγματικά περιβάλλοντα. Σκοπός τους είναι να συγκεντρώσουν δεδομένα του οδικού δικτύου για έρευνα, έλεγχο και ανάπτυξη για την επιδίωξη βελτιώσεων στην ασφάλεια και την τεχνολογία των οχημάτων. Παρακάτω, περιγράφουμε τα δεδομένα που συλλέγουν τα οχήματα επικύρωσης του στόλου, για ποιους σκοπούς, πώς αντιμετωπίζονται με ασφάλεια τα δεδομένα και ποια δικαιώματα έχετε όσον αφορά τα δεδομένα.

Δεδομένα που συλλέγουμε

Τα οχήματα επικύρωσης του στόλου είναι εξοπλισμένα με οπτικούς αισθητήρες (για παράδειγμα: κάμερες, ραντάρ, lidar, υπερήχων, μαζί με τους "Αισθητήρες"). Όταν το όχημα επικύρωσης του στόλου χρησιμοποιείται, οι αισθητήρες του θα καταγράφουν εικόνες και βίντεο του περιβάλλοντος και στέλνουν αυτά τα αρχεία ("Δεδομένα αισθητήρα") σε διακομιστές της Tesla για ανάλυση και έρευνα. Συλλέγουμε τα δεδομένα αισθητήρα αποκλειστικά για σκοπούς επικύρωσης για να βελτιώσουμε την

ικανότητα των προϊόντων και των συστημάτων των οχημάτων μας ώστε να μπορούν να διακρίνουν αντικείμενα στον περιβάλλον χώρο τους και όχι για να σας αναγνωρίζουν ως άτομο.

Πώς χρησιμοποιούμε δεδομένα

Χρησιμοποιούμε τα δεδομένα του αισθητήρα και της κάμερας, που αποτυπώνονται από τα αυτοκίνητα ελέγχου για την υποστήριξη ασκήσεων έρευνας και επικύρωσης του στόλου. Συγκεκριμένα, αναλύουμε τα δεδομένα για να κατανοήσουμε τις λωρίδες, τα σήματα κυκλοφορίας, τις διαστάσεις και την κίνηση των αντικειμένων στο περιβάλλον, να αναπτύσσουμε και να εκπαιδεύουμε τους αισθητήρες ανίχνευσης που θα χρησιμοποιηθούν στα προηγμένα συστήματα υποβοήθησης οδηγού σε συνδυασμό με τα προϊόντα και τις υπηρεσίες μας.

Θέλουμε να είμαστε σαφείς, τα δεδομένα του αισθητήρα και της κάμερας που αποτυπώνονται από τα οχήματα επικύρωσης του στόλου, δεν συσχετίζονται με άλλα δεδομένα που θα επέτρεπαν στην Tesla να σας ταυτοποιήσει ή να χρησιμοποιηθούν για τη λήψη αποφάσεων σχετικά με εσάς. Το όχημα δεν πραγματοποιεί αναγνώριση προσώπου ή οποιαδήποτε άλλη μέθοδο επαλήθευσης ταυτότητας. Αυτό μας βοηθά να δημιουργούμε και να επικυρώνουμε ισχυρούς αλγόριθμους που μπορούν να λειτουργούν σε πολύπλοκα σενάρια. Για παράδειγμα, παρακάτω είναι ο τρόπος με τον οποίο το όχημα μπορεί να μεταφράσει το πραγματικό περιβάλλον:

Μετάφραση σε πραγματικό περιβάλλον



Επιβεβαίωση λωρίδας



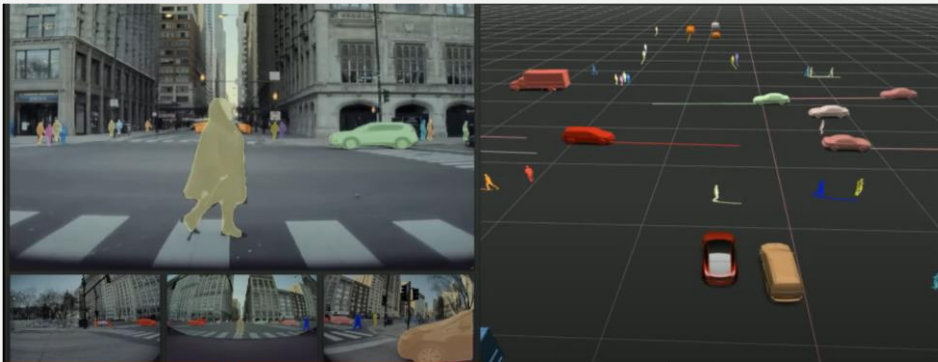
Ανίχνευση πεζών



Αναγνώριση φωνής



Οπτικοποίηση εκπαίδευσης νευρωνικού δικτύου



Μάθετε περισσότερα σχετικά με την εκπαίδευση στόλου

Το νευρωνικό δίκτυο εισάγει δεδομένα κάμερας και αισθητήρα για να εξάγει την κάτοψη του δρόμου, τη στατική υποδομή και κινούμενα αντικείμενα 3D όπως παρατίθενται παραπάνω. Η Tesla συλλέγει Δεδομένα αισθητήρα με βάση το νόμιμο ενδιαφέρον της να αναπτύσσει, να εκπαιδεύει και να επικυρώνει τους αλγόριθμους για τα προηγμένα συστήματα υποβοήθησης οδηγού. Επιπλέον, η Tesla έχει νομική υποχρέωση να διασφαλίζει ότι τα οχήματά της πληρούν τα τοπικά πρότυπα ασφάλειας των προϊόντων, καθώς και ότι εξυπηρετεί το δημόσιο συμφέρον για την ασφαλέστερη οδική κυκλοφορία για τους χρήστες του δρόμου και τους πεζούς. Η Tesla διατηρεί τα Δεδομένα αισθητήρα μόνο για όσο χρονικό διάστημα χρειάζεται για να εκπληρώσει τους σκοπούς για τους οποίους συλλέχθηκαν και χρησιμοποιεί τεχνικές διατήρησης απορρήτου, όπως η ψευδωνυμοποίηση, η ανωνυμία και άλλα.

Τα Δεδομένα αισθητήρα που συλλέγονται από τα οχήματα επικύρωσης του στόλου δεν πωλούνται και δεν κοινοποιούνται σε τρίτους παρόχους υπηρεσιών. Τα Δεδομένα αισθητήρα μπορούν να διατηρούνται μόνο από την Tesla και τις συνδεδεμένες ή



θυγατρικές εταιρείες μας (εταιρείες που ανήκουν ή ελέγχονται από την Tesla, ή όπου διαθέτουμε σημαντικό ιδιοκτησιακό συμφέρον).

Διεθνείς μεταφορές δεδομένων

Η Tesla είναι μια παγκόσμια εταιρεία και δραστηριοποιούμαστε σε διεθνές επίπεδο. Τα προσωπικά δεδομένα ενδέχεται να μεταφερθούν στην Tesla στις Ηνωμένες Πολιτείες και σε χώρες διαφορετικές από τον τόπο διαμονής σας ή από τον τόπο όπου συλλέχθηκαν αρχικά τα προσωπικά δεδομένα. Διασφαλίζουμε ότι η μεταφορά τυχόν προσωπικών δεδομένων πραγματοποιείται σύμφωνα με τους ισχύοντες νόμους περί απορρήτου και, ιδίως, ότι εφαρμόζονται τα κατάλληλα συμβατικά, τεχνικά και οργανωτικά μέτρα. Η διεθνής μεταφορά προσωπικών δεδομένων της Tesla που συλλέγεται στον ΕΟΧ, το Ηνωμένο Βασίλειο και την Ελβετία διέπεται από Τυποποιημένες συμβατικές ρήτρες (και τις αντίστοιχες τοπικές εκδόσεις).

Δικαιώματα και επιλογές

Σύμφωνα με την τοπική νομοθεσία, έχετε το δικαίωμα να λάβετε πληροφορίες και να ζητήσετε πρόσβαση στα προσωπικά δεδομένα που επεξεργαζόμαστε σχετικά με εσάς, να ενημερώσετε και διορθώσετε ανακρίβειες στις εν λόγω πληροφορίες, να ζητήσετε τον περιορισμό ή τη διαγραφή των πληροφοριών, να αντιταχθείτε στις δραστηριότητες επεξεργασίας που βασίζονται στα νόμιμα συμφέροντά μας, να ανακαλέσετε τη συγκατάθεσή σας για ορισμένες χρήσεις των δεδομένων, καθώς και να υποβάλετε καταγγελία στην τοπική εποπτική αρχή. Μπορεί επίσης να έχετε το δικαίωμα να μην υπόκεισθε σε αυτοματοποιημένη διαδικασία λήψης αποφάσεων, συμπεριλαμβανομένης της ανάλυσης του προφίλ σας, στις περιπτώσεις που κάτι τέτοιο θα συνεπάγεται έννομο ή ομοίως σημαντικό αποτέλεσμα για εσάς, καθώς και το δικαίωμα φορητότητας των δεδομένων σε σχέση με τα δεδομένα που μας παρέιχατε. Για να υποβάλετε μια ερώτηση, στείλτε μας [email](#). Μπορείτε επίσης να επικοινωνήσετε και να έχετε το δικαίωμα να υποβάλετε καταγγελία στην τοπική αρχή προστασίας δεδομένων.

Λάβετε υπόψη ότι τα Δεδομένα αισθητήρα δεν συλλέγονται με τρόπο που να επιτρέπει στην Tesla να ταυτοποιήσει ένα συγκεκριμένο άτομο και, ως εκ τούτου, τα παραπάνω δικαιώματα ενδέχεται να είναι περιορισμένα.



Πώς να επικοινωνήσετε μαζί μας

Η οντότητα της Tesla που διαχειρίζεται το όχημα επικύρωσης του στόλου στην περιοχή σας είναι η υπεύθυνη οντότητα που σχετίζεται με την επεξεργασία προσωπικών δεδομένων που περιγράφονται στην παρούσα ειδοποίηση (γνωστή επίσης ως "ελεγκτής"). Για ερωτήσεις ή προβληματισμούς, επικοινωνήστε με το Γραφείο απορρήτου δεδομένων μέσω του email μας.

Ενημερώσεις της παρούσας Δήλωσης

Κατά καιρούς, ενδέχεται να χρειαστεί να ενημερώσουμε αυτήν την Ειδοποίηση, για παράδειγμα, όταν αλλάζουν οι νομοθετικές ή κανονιστικές απαιτήσεις. Σε κάθε τέτοια περίπτωση, θα σας πληροφορούμε σχετικά αναθεωρώντας την ημερομηνία της τελευταίας ενημέρωσης της παρούσας Δήλωσης στον ιστότοπό μας.