

Datenschutzerklärung für Flottenvalidierungsfahrzeuge



Bei Tesla entwickeln und implementieren wir Autonomie in großem Maßstab in Fahrzeugen, Robotern und mehr. Wir sind davon überzeugt, dass ein auf fortschrittlicher KI basierender Ansatz für Sicht bzw. Wahrnehmung und Prognose, der durch den effizienten Einsatz von Inferenz-Hardware unterstützt wird, der einzig gangbare generelle Lösungsweg für autonomes Fahren und mehr darstellt.

Wenn Sie diese Datenschutzerklärung ("Erklärung") lesen, haben Sie möglicherweise eines unserer Flottenvalidierungsfahrzeuge auf der Straße gesehen. Diese Fahrzeuge gehören Tesla und werden von Tesla betrieben. Sie sind deutlich gekennzeichnet und mit Sensoren und Kameras ausgestattet, um Flottentests in realen Umgebungen durchzuführen. Ihr Zweck ist es, Live-Daten im Straßeneinsatz für Forschung, Tests und Entwicklung zu sammeln, um Fortschritte in der Fahrzeugsicherheit und -technologie zu ermöglichen. Im Folgenden beschreiben wir, welche Daten unsere Flottenvalidierungsfahrzeuge für welche Zwecke erfassen, und wie die Datensicherheit gewährleistet wird und welche Rechte Sie als betroffene Person haben.

Von uns erhobene Daten

Flottenvalidierungsfahrzeuge sind mit optischen Sensoren ausgestattet (z. B. Kameras, Radar, Lidar, Ultraschall, zusammen als „die Sensoren“ bezeichnet). Während das Flottenvalidierungsfahrzeug in Betrieb ist, zeichnen die Sensoren Bilder und Videos der Umgebung auf und senden diese Dateien („Sensordaten“) an Tesla-Server zur Analyse und Forschung. Wir erfassen Sensordaten ausschließlich zum Zweck der Validierung bzw. Überprüfung und zur Verbesserung der Fähigkeit unserer Produkte und Fahrzeugsysteme, Objekte in ihrer Umgebung zu unterscheiden, und nicht, um Sie als Individuum zu identifizieren.

Wie wir Daten verwenden

Wir verwenden die von unseren Testfahrzeugen erfassten Sensor- und Kameradaten zur Unterstützung von Forschungs- und Flottenvalidierungsübungen. Insbesondere analysieren wir die Daten, um Spurlinien, Ampeln, die Abmessungen und Bewegungen von Objekten in der Umgebung zu verstehen, und Erkennungssensoren "anzulernen", die in unseren Fahrerassistenzsystemen in Verbindung mit unseren Produkten und Dienstleistungen verwendet werden.

Wir möchten klarstellen, dass die von Flottenvalidierungsfahrzeugen erfassten Sensor- und Kameradaten nicht mit anderen Daten verknüpft werden, die es Tesla ermöglichen würden, Sie zu identifizieren oder für Entscheidungen über Sie zu verwenden. Das Fahrzeug kann keine Gesichtserkennung oder andere Identitätsprüfungen durchführen. Dies hilft uns, robuste Algorithmen zu erstellen und zu validieren, die in komplizierten Szenarien funktionieren. Im Folgenden sehen Sie beispielsweise, wie das Fahrzeug die reale Umgebung "übersetzen" könnte:

Übersetzung der realen Umgebung



Fahrspurverifizierung



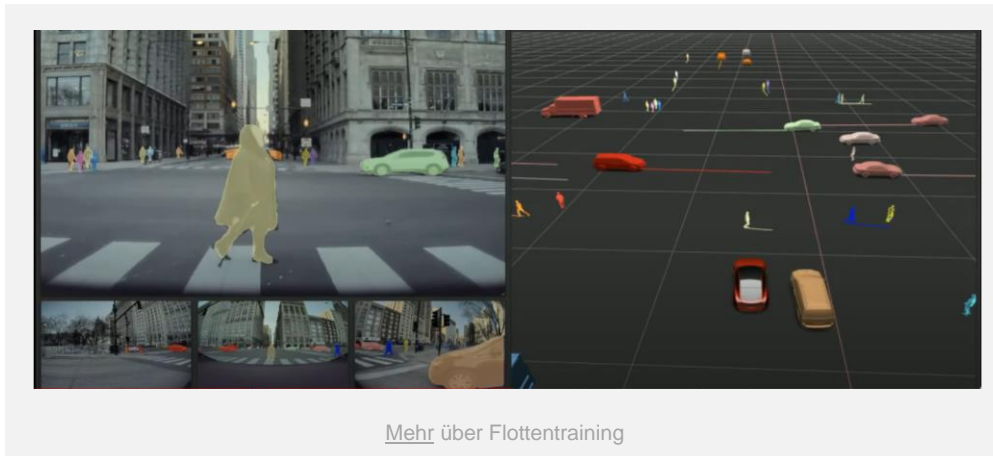
Fußgängererkennung



Fahrzeugerkennung



Visualisierung des neuronalen Netztrainings



Das neuronale Net z erfasst Kamera- und Sensordaten, um das Straßenlayout, die statische Infrastruktur und sich bewegende 3D-Objekte wie oben dargestellt auszugeben. Tesla erfasst Sensordaten auf der Grundlage seines berechtigten Interesses, Algorithmen für seine Fahrerassistenzsysteme zu entwickeln, zu trainieren und zu validieren. Darüber hinaus ist Tesla gesetzlich verpflichtet, sicherzustellen, dass seine Fahrzeuge die örtlichen Produktsicherheitsstandards erfüllen und dem öffentlichen Interesse dadurch dienen, dass sie den Straßenverkehr für alle Verkehrsteilnehmer einschl. Fußgängern sicherer gestalten. Tesla speichert Sensordaten nur so lange, wie es zur Erfüllung der Zwecke erforderlich ist, für die sie erhoben wurden, und verwendet Techniken zum Schutz der Privatsphäre wie Pseudonymisierung, Anonymisierung und mehr.

Die von Flottenvalidierungsfahrzeugen erfassten Sensordaten werden weder verkauft noch an Drittanbieter weitergegeben. Sensordaten können nur von Tesla und unseren Tochtergesellschaften oder verbundenen Unternehmen (Unternehmen, die Tesla gehören oder von Tesla kontrolliert werden oder an denen wir eine wesentliche Beteiligung halten) gespeichert werden.

Internationale Datenübermittlung

Tesla ist ein globales Unternehmen und wir sind international tätig. Personenbezogene Daten können an Tesla in den USA und anderen Ländern als Ihrem Wohnsitz oder in dem Land, in dem die personenbezogenen Daten



ursprünglich erhoben wurden, übermittelt werden. Wir stellen sicher, dass die Übermittlung von personenbezogenen Daten in Übereinstimmung mit den geltenden Datenschutzgesetzen erfolgt und insbesondere, dass angemessene vertragliche, technische und organisatorische Maßnahmen getroffen werden. Die internationale Übertragung von personenbezogenen Daten durch Tesla, die im EWR, im Vereinigten Königreich und in der Schweiz erhoben werden, unterliegt den Standardvertragsklauseln (und den jeweiligen lokalen Versionen).

Rechte und Wahlmöglichkeiten

Vorbehaltlich örtlicher Gesetze haben Sie das Recht, über die von uns verarbeiteten personenbezogenen Daten, die wir über Sie verarbeiten, informiert zu werden und Zugriff darauf zu verlangen, um Ungenauigkeiten in diesen Informationen aktualisieren und korrigieren zu lassen; die Informationen einschränken oder löschen zu lassen; ihre Einwilligung zur Verarbeitung von Daten, die auf unseren berechtigten Interessen beruht, oder Ihre Zustimmung zur Nutzung gewisser Daten zu widerrufen; und eine Beschwerde bei Ihrer örtlichen Datenschutzbehörde einzureichen. Sie haben möglicherweise auch das Recht, nicht einer automatisierten Entscheidungsfindung einschließlich Profiling unterworfen zu werden, wenn dies eine rechtliche oder ähnlich signifikante Auswirkung auf Sie hätte; und das Recht auf Übertragbarkeit von Daten, die Sie uns zur Verfügung gestellt haben, beschränken würde. Bei Fragen hierzu senden Sie uns bitte eine E-Mail. Sie können sich auch an Ihre örtliche Datenschutzbehörde wenden und haben das Recht, eine Beschwerde einzulegen.

Bitte beachten Sie, dass Sensordaten nicht in einer Weise erfasst werden, die es Tesla ermöglicht, eine bestimmte Person zu identifizieren, weshalb die oben genannten Rechte eingeschränkt sein können.

Wie Sie uns erreichen

Die Tesla-Niederlassung, die das Flottenvalidierungsfahrzeug in Ihrer Region betreibt, ist die verantwortliche Stelle für die Verarbeitung der in dieser Erklärung beschriebenen personenbezogenen Daten (auch als „Verantwortlicher“ bezeichnet).



Bei Fragen oder Problemen kontaktieren Sie bitte unser Datenschutzbüro unter [E-Mail](#).

Updates dieser Erklärung

Wir müssen diese Erklärung von Zeit zu Zeit aktualisieren, z. B. wenn sich gesetzliche oder aufsichtsrechtliche Anforderungen ändern. Wenn wir dies tun, informieren wir Sie darüber, indem wir das Datum, an dem diese Erklärung zuletzt auf unserer Website aktualisiert wurde, entsprechend anpassen.