

CCS2 轉 NACS 轉接器

使用手冊





警告.....2

規格.....3



請妥善保管這些重要的安全指示。本文件包含使用 CCS2 轉 NACS 轉接器 時必須遵循的重要指示和警告。



警告： 使用 CCS2 轉 NACS 轉接器 之前，請先閱讀本文件。若未遵循本文件中的任何指示或警告，可能會導致火災、觸電、嚴重傷害或死亡。



警告： CCS2 轉 NACS 轉接器 的設計僅供為 Tesla 車輛供電使用。請勿將其用於其他目的或其他任何車輛或物體。CCS2 轉 NACS 轉接器 僅適用於充電期間不需要通風的車輛。



警告： 如果 CCS2 轉 NACS 轉接器 有缺陷、出現裂痕、磨損、破損或有其他損壞，或者無法運作，請勿再使用。



警告： 請勿試圖打開、分解、維修、篡改或改裝 CCS2 轉 NACS 轉接器。轉接器不適合由使用者進行修理。如需維修，請聯絡 Tesla。



警告： 在為車輛充電期間，請勿中斷連接 CCS2 轉 NACS 轉接器。



警告： 為避免 CCS2 轉 NACS 轉接器 或任何元件損壞，使用或搬運時請小心輕放。請避免對轉接器過度用力、撞擊，或拉扯、扭轉、纏結、拖拉或踩踏。



警告： 請隨時保護 CCS2 轉 NACS 轉接器 遠離濕氣、水份和異物。如果 CCS2 轉 NACS 轉接器 出現任何受損或腐蝕的狀況，或看起來像是已經受損或腐蝕，請勿使用 CCS2 轉 NACS 轉接器。



警告： 請勿使用尖銳金屬物體（例如電線、工具或針）接觸 CCS2 轉 NACS 轉接器 末端。



警告： 請勿使用尖銳物體導致 CCS2 轉 NACS 轉接器 損壞。



警告： 請勿將異物插入 CCS2 轉 NACS 轉接器 的任何部分。



警告： 確定充電纜線和 CCS2 轉 NACS 轉接器 不會妨礙行人或其他車輛或物體。



警告： 使用 CCS2 轉 NACS 轉接器 可能會影響或妨礙任何醫療或植入式電子設備的運作，例如植入式心律調節器或植入式心臟去顫器。使用 CCS2 轉 NACS 轉接器 之前，請向電子設備製造商確認充電對此類電子設備的影響。



警告： 請勿用清潔劑清潔 CCS2 轉 NACS 轉接器。

如果對您的 CCS2 轉 NACS 轉接器 有任何問題或疑慮，請透過電子郵件 Homecharging@tesla.com 聯絡 Tesla。



規格

請將 CCS Combo 2 充電站的充電纜線僅連接至可接受 Combo 2 直流充電的 Tesla 車輛。

電壓	1,000V 直流
最高輸出電流	500 A
外殼防護等級	IP67
工作溫度	-22°F 至 +122°F (-30°C 至 +50°C)
存放溫度	-40°F 至 +185°F (-40°C 至 +85°C)



注意：請勿在溫度超出以上所列範圍的場所操作或存放 CCS2 轉 NACS 轉接器。

充電時間

充電時間有所不同視充電站提供的電力和電流以及各種條件而定，充電時間有所不同。充電時間也視環境溫度與車輛的電池溫度而定。如果電池不在充電的最佳溫度範圍內，車輛會在開始充電之前提高或降低電池的溫度。如需您的 Tesla 車輛所需充電時間的最新資訊，請前往您所在地區的 Tesla 網站。

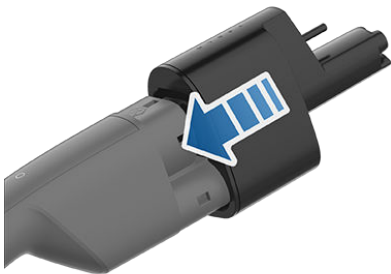
如何充電

插入



注意：每次使用之前，請務必先檢查 CCS2 轉 NACS 轉接器 是否損壞。

1. 打開 Tesla 車輛上的充電埠門。
2. 將 CCS2 轉 NACS 轉接器 對齊充電站的纜線末端，然後互推以確定牢固連接。



3. 將 CCS2 轉 NACS 轉接器 插上您的 Tesla 車輛，然後等待車輛的門鎖將轉接器卡入定位。
4. 遵循充電站的指示開始充電作業。

檢查車輛的觸控螢幕以確定充電進行中。

註：充電站的運作因製造商而有所不同。如需詳細資料，請參閱充電站的指示。

拔下充電纜線

當充電完成時：

1. 使用車輛的觸控螢幕、行動應用程式或充電站的螢幕停止充電作業。
2. 解鎖車輛的充電埠。
3. 一手握住充電把手，另一手握住 CCS2 轉 NACS 轉接器，然後將兩者同時朝著您的方向拉起。
4. 將 CCS2 轉 NACS 轉接器 從充電把手拉開，以移除把手上的 CCS2 轉 NACS 轉接器。



5. 將充電把手放回至充電站上的放置架。
6. 將 CCS2 轉 NACS 轉接器 存放在車內供日後使用。
7. 充電埠外蓋會在您拔下 CCS2 轉 NACS 轉接器 後自動關閉。

註：如果您的車輛未配備電動式充電座門蓋，您可能需要將充電座門蓋推回關上。

疑難排解

如果您的 Tesla 車輛無法使用 CCS2 轉 NACS 轉接器 充電，請檢查 Tesla 車輛的螢幕，瞭解可能已發生錯誤的相關資訊。請務必檢查充電站的狀態。儘管 CCS2 轉 NACS 轉接器 是為了與所有 CCS2 充電站搭配運作而設計，但仍有可能無法與部分裝置相容。持續改進除了是 Tesla 一貫的目標，對於確保能夠與最多現有以及未來的充電站相容也不可或缺，因此，Tesla 保留不另行通知，即可隨時修改產品的權利。因此，您的車輛可能會不定時收到內含 CCS2 轉 NACS 轉接器 更新的軟體更新。

疑難排解窗口

如需您所在地區的 Tesla 聯絡資訊，請登入您的 Tesla 帳戶。您也可以寄送電子郵件至 Homecharging@tesla.com。

註：回報充電問題時，請提供品牌、型號和充電站的地點。

TESLA

發佈日期：2026/4/21