

## محول CCS2 إلى NACS

دليل المالك





التحذيرات.....3

المواصفات .....4



## التحذيرات

**تحذير:** حافظ دائماً على محول CCS2 إلى NACS من الرطوبة والماء والأجسام الغريبة. إذا وُجد أي من ذلك أو تسبب في ظهور صدأ أو تلف في محول CCS2 إلى NACS، فتجنب استخدام محول CCS2 إلى NACS.

**تحذير:** تجنب لمس أطراف محول CCS2 إلى NACS بأجسام معدنية حادة، مثل الأسلاك أو الأدوات أو الإبر.

**تحذير:** تجنب إتلاف محول CCS2 إلى NACS باستخدام الأشياء الحادة.

**تحذير:** تجنب إدخال الأجسام الغريبة في أي جزء من أجزاء محول CCS2 إلى NACS.

**تحذير:** تأكد من أن كابل الشحن ومحول CCS2 إلى NACS لا يعيقان المشاة أو السيارات أو الأشياء الأخرى.

**تحذير:** قد يؤثر استخدام محول CCS2 إلى NACS في عمل أي أجهزة إلكترونية طبية أو قابلة للزرع، مثل جهاز تنظيم ضربات القلب القابل للزرع أو جهاز مقوم نظم القلب مزيل الرجفان القابل للزرع، أو يضعف عملها. يُرجى الرجوع إلى الشركة المصنعة للجهاز الإلكتروني في ما يتعلق بالتأثيرات التي قد يُحدثها الشحن في هذه الأجهزة الإلكترونية قبل استخدام محول CCS2 إلى NACS.

**تحذير:** تجنب استخدام مذيبات المنظفة لتنظيف محول CCS2 إلى NACS.

يرجى الاحتفاظ بهذه التعليمات المهمة عن السلامة. تتضمن هذه الوثيقة التعليمات والتحذيرات المهمة التي يجب اتباعها عند استخدام محول CCS2 إلى NACS.

**تحذير:** يُرجى قراءة هذه الوثيقة قبل استخدام محول CCS2 إلى NACS. يمكن أن يؤدي عدم اتباع أي من التعليمات أو التحذيرات المنصوص عليها في هذه الوثيقة إلى نشوب حريق أو حدوث صدمة كهربائية أو إصابة خطيرة أو الوفاة.

**تحذير:** تم تصميم محول CCS2 إلى NACS فقط لشحن سيارة Tesla. ومن ثم، يحظر استخدامها لأي غرض آخر أو مع أي سيارة أو جهاز آخر. تم تصميم محول CCS2 إلى NACS فقط للسيارات التي لا تحتاج إلى تهوية أثناء الشحن.

**تحذير:** تجنب استخدام محول CCS2 إلى NACS إذا كان معيباً أو ظهرت فيه شقوق أو تمزقات أو صدوع أو أي علامات أخرى للتلف، أو في حال فشل التشغيل.

**تحذير:** لا تحاول فتح محول CCS2 إلى NACS أو تفكيكه أو إصلاحه أو العبث به أو إجراء تعديلات عليه. فالمحول غير قابل للخدمة من قبل المستخدم. يُرجى الاتصال بشركة Tesla لإجراء أي عمليات إصلاح.

**تحذير:** تجنب قطع اتصال محول CCS2 إلى NACS أثناء شحن السيارة.

**تحذير:** لمنع حدوث تلف في محول CCS2 إلى NACS أو أي من مكوناته تعامل معه بحذر عند استخدامه أو نقله. تجنب تعرضه لقوة أو تصادم كبير أو سحبه أو لفه أو تشابكه أو جره أو الوقوف عليه.



إذا كانت لديك أي استفسارات أو مخاوف حول محول CCS2 إلى NACS، فاتصل بشركة Tesla عبر إرسال بريد إلكتروني إلى [Homecharging@tesla.com](mailto:Homecharging@tesla.com).



### كيفية الشحن

#### التوصيل

**⚠ تحذير:** افحص دائماً محول CCS2 إلى NACS قبل كل استخدام بحثاً عن وجود تلف.

1. افتح باب منفذ الشحن الموجود في سيارة Tesla.
2. قم بمحاذاة محول CCS2 إلى NACS بطرف كابل محطة الشحن وادفعهما معاً، وتأكد من تثبيته بإحكام.



3. قم بتوصيل محول CCS2 إلى NACS في سيارة Tesla وانتظر حتى تقوم السيارة بتعشيق المزلاج الذي يثبت المحول في مكانه.

4. اتبع التعليمات الموجودة على محطة الشحن لبدء جلسة الشحن.

تحقق من شاشة اللمس بالسيارة للتأكد من أن الشحن جارياً.

**ملاحظة:** سيختلف تشغيل محطة الشحن بناءً على الشركة المصنعة. لمزيد من التفاصيل، راجع تعليمات محطة الشحن.

#### فصل التيار

عند اكتمال الشحن:

تجنب الاستخدام إلا لتوصيل كابل الشحن في محطة شحن CCS Combo 2 بسيارة Tesla القادرة على شحن Combo 2 بتيار مستمر.

الجهود	تيار مستمر بجهد 1000 فولت
الحد الأقصى للتيار	500 أمبير
تقدير الهيكل	IP67
درجة حرارة التشغيل	-22° درجة فهرنهايت إلى +122° درجة فهرنهايت (-30° درجة مئوية إلى 50° درجة مئوية)
درجة حرارة التخزين	-40°F إلى +185°F (-40°C إلى +85°C)

**⚠ تحذير:** تجنب تشغيل محول CCS2 إلى NACS أو تخزينها في درجات حرارة خارج النطاقات الموضحة أعلاه.

### مدة الشحن

تختلف مدة الشحن بناءً على الطاقة والتيار المتوفرين من محطة الشحن، وذلك وفقاً لعدة ظروف. يعتمد وقت الشحن أيضاً على درجة الحرارة المحيطة ودرجة حرارة بطارية السيارة. إذا لم تكن البطارية في نطاق درجة حرارة الشحن المثالية، فإن السيارة ستسخن البطارية أو تبردها قبل بدء الشحن. للحصول على أحدث المعلومات حول المدة التي يستغرقها شحن سيارة Tesla، تفضل بزيارة موقع Tesla على الويب الخاص بمنطقةك.



## استكشاف الأعطال وإصلاحها

إذا لم تتمكن سيارة Tesla من الشحن عند استخدام محول CCS2 إلى NACS، فتحقق من شاشة العرض الموجودة في السيارة للحصول على معلومات عن أي خطأ قد يكون قد حدث. تحقق دائماً من حالة محطة الشحن. على الرغم من أنه قد تم تصميم محول CCS2 إلى NACS للعمل مع كل محطات الشحن CCS2، قد يكون غير متوافق مع بعضها. نظراً إلى أن التحسين المستمر هو أحد أهداف Tesla الدائمة ولأنه ضروري لضمان التوافق مع أكبر عدد ممكن من محطات الشحن الحالية والمستقبلية، تحتفظ Tesla بالحق في إجراء تعديلات على المنتج في أي وقت من دون إشعار مسبق. نتيجة لذلك، يمكن أن تتلقى السيارة بين الحين والآخر تحديثاً برمجياً يتضمن تحديثاً لمحول CCS2 إلى NACS.

هل لديك أي أسئلة؟

للحصول على معلومات الاتصال الخاصة بـ Tesla في منطقتك، قم بتسجيل الدخول إلى حساب Tesla الخاص بك. يمكنك أيضاً إرسال بريد إلكتروني إلى [Homecharging@tesla.com](mailto:Homecharging@tesla.com)

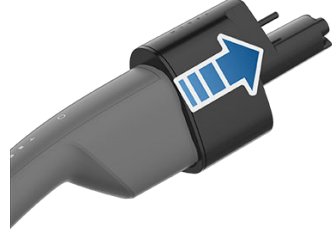
**ملاحظة:** عند الإبلاغ بمشكلة تتعلق بالشحن، يُرجى تقديم العلامة التجارية والطراز ومكان محطة الشحن.

1. أوقف جلسة الشحن باستخدام شاشة اللمس بالسيارة، أو تطبيق الهاتف المحمول أو شاشة محطة الشحن.

2. افتح منفذ الشحن بالسيارة.

3. احمِل مقبض الشحن بيد واحدة ومحول CCS2 إلى NACS باليد الأخرى واسحبهما تجاهك في الوقت نفسه.

4. قم بإزالة محول CCS2 إلى NACS من مقبض الشحن خلال سحب محول CCS2 إلى NACS بعيداً عن المقبض.



5. قم بإعادة مقبض الشحن إلى منصة الإرساء في محطة الشحن.

6. خزن محول CCS2 إلى NACS في السيارة لاستخدامه في المستقبل.

7. ينغلق باب منفذ الشحن أوتوماتيكياً بعد إزالة محول CCS2 إلى NACS.

**ملاحظة:** إذا لم تكن سيارتك مجهزة بباب منفذ شحن بمحرك، فقد تحتاج إلى دفع باب منفذ الشحن لإغلاقه.

TESLA

تاريخ النشر: 2026/4/21